

A modern wooden cabin with a large window showing a bedroom interior. The cabin is surrounded by trees and has a dark wooden exterior. The window is illuminated from within, showing a bed with pillows and a coat hanging on a rack. The text "gimme shelter™" is overlaid on the window.

gimme shelter™

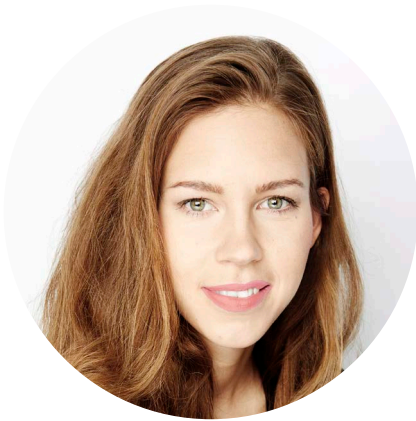


# Mer arkitektur tillgängligt för fler

---

Vi bygger kombinationshus som kan köpas till och byggas ut när det passar. Konceptet för gimme shelter handlar om flexibilitet-formmässigt, funktionsmässigt och ekonomiskt. Vårt unika pussel av modulhus ger dig möjligheten att lätt bygga till nya moduler och kombinationer. Vi utvecklar ständigt nya funktioner som t.ex. bastu, badtunna, förråd, kontor, hobbyrum, ateljé. Du bestämmer själv hur du vill forma din egna husserie. Kanske önskar du en L form på kombinationen? Kanske vill du placera modulerna långt ifrån varandra på tomten i separata kluster? Växer familjen om några år och bygga ut då? Allt är möjligt med våra kombinationshus.

---



## ORD FRÅN ARKITEKTEN

Vi vill göra arkitektur tillgängligt för fler. Därför har vi tagit fram ett smart byggkoncept där prefab och byggsats inte är ett hinder för arkitektur och flexibilitet. Vi kombinerar det bästa från två världar för att fler ska få chansen att bygga designade hus.

EMELIE HOLMBERG - GIMME SHELTER

INNEHÅLL

---

Full service eller DIY?	sid 4
H90	sid 5-12
H80	sid 13-20
H70	sid 21-28
H60	sid 29-36
H40	sid 37-44
H30	sid 45-52
H15- Gäst/kontor,/yoga	sid 53-55
H15-Spa	sid 56-58
U15- Tak	sid 59-61
UP15-Pergola	sid 62-64
U15 -Terrass	sid 65-67

Priser gäller to.m 1 Januari 2025

---

# Full service eller DIY ?

\*DIY : DO IT YOURSELF

För de som inte vill, har tid eller känner sig osäkra på att hantera byggprojekt, så erbjuder vi att ta hand om allt under projektet så att du som kund kan luta dig tillbaka. Det är det vi kallar nyckelfärdigt och all projektledning och service ingår från start till mål.

Är du händig och kan göra mycket själv eller kanske är en bra projektledare så erbjuder vi alternativ att vi levererar huset vädertätt. Du som kund har möjlighet att göra egna anpassningar och därför flexibelt att ändra under byggtiden efter exakt så du vill ha det. En annan fördel är att du kan anlita lokala snickare, vänner eller familj som kan hjälpa till eller ge ett bra pris, samt att ni kan göra mycket själva. Från gimme shelter kan ni beställa extra ritningar, instruktioner och beställningslistor om det behövs.

## INGÅR I VÄDERTÄTT HUS - DIY

- bygglovshandlingar, hantering kommun
- väggar i block med färdigbehandlad fasadpanel utvändigt
- golvbjälklag
- takbjälklag
- öppen installationsvägg 45 cm i vägg
- fönster, dörrar och skjutpartier - monterat och klart

## VÄLJ TILL EFTER BEHOV

- Detaljritningar
- Beställningslistor
- Materialordrar

## INGÅR I NYCKELFÄRDIGT

- i katalogen som följer så finns information om vad som ingår i nyckelfärdigt. Det som skiljer oss från andra leverantörer är att vi inte lägger på tillval eftersom. I vårt pris ingår bland annat bygglov och hantering hos kommun samt att standarden som ingår redan är högkvalitativ. Du som kund kan försäkra dig om att du får väldigt fina material och att det inte skenar i iväg i slutpriset för att du varit tvungen att göra flera tillval för att få ett toppdesignat hus. Det blir lättare att planera sin budget och minska oförväntade kostnader..

## MODIFIERINGAR

Det går att spegelvända husen och ändra innerväggar och disposition i planlösningen. Yttermåtten på husen går ej att ändra.





gimme shelter™

H90

LIVET ÄR I STÄNDIG FÖRÄNDRING  
- DÄRFÖR ÄR ÄVEN VÅRA HUS DET



# Tryggt, stressfritt och enkelt

Alla våra hus produceras i Sverige och har full garanti efter färdigställande och slutbesiktning i enlighet med köpeavtalet AA22 som baseras på Konsumentköplagen. Samtliga VVS och rörarbeten är utförda enligt gällande branschregler med utförandecertifikat. El och våtutrymmen är byggda enligt svensk standard och är certifierade.

## Patent & designskyddade hus

Samtliga gimme shelter hus har en patenterad arkitektur och design utfärdad av Patent- och registreringsverket, vilket garanterar dig som kund en unik arkitektur från gimme shelter.



### INGÅR

Detta ingår i våra hus.



Arkitektritad hus i naturmaterial levererat i färdiga moduler.



Komplett behandling av ytskikt ute och inne.



Montering av modulerna på plats.



Massiva trägolv behandlade med hårdvaxolja.



Skjutglaspartier i massivt trä med härdat isolerat 3 glas.



Integrerat kök.



Omgivande terrass i trä.



Vindskydd/rasterprofiler i trä och stål.



Takutsprång runt hela huset.



God vinterisolering.



Badrum med golvvärme, microcement.



Garantier enligt AA22 och Konsumentköplagen.



# Lite mer

Vårt nyckelfärdiga hus H90 är ett av våra större husmoduler. De stora öppna ytorna med panoramafönster är ritade för att släppa in stora mängder ljus och öppna upp mot naturen. Husmodulen kan köpas in som komplement till ert befintliga hus eller som fristående, enskilt hus. Det nyckelfärdiga huset passar in i de flesta miljöer och är väldigt lättplacerat i vild natur. H90 innehåller badrum, kök, sällskapsdel och tre separata rum. Sällskapsdelen kan möbleras med bäddsoffa för 2 sovplatser.



## SPECIFIKATION EXTERIÖR

### YTTERTAK

Svetsad ytpapp

### YTTERPANEL

Stående trä panel (21x70mm) Färg: järnvitriol

### YTTERBELYSNING

Spotlights i undertak över ytterdörrar

### EL UTTAG

2st ingår, utomhus

### FÖNSTER PLÅT, FOTPLÅT M.M

Zink

### TAKAVVATTNING

Utkastare zink (inbyggd i tak)

### FÖNSTER

3-glasfönster i trä

### SKÄRMVÄGGAR

## SPECIFIKATION INTERIÖR, DÖRRAR & UPPVÄRMNING/EL

### INNERVÄGG

Vitpigmenterade fanérskivor

### INNERTAK

Vitpigmenterad furupanel

### GOLV

Dalaflo da vit hardpine  
Dalaflo da 36mm x 190 mm.

### STRÖMSTÄLLARE

Elko silver

### VÄGGUTTAG

Elko silver

### LAMPOR

Lampputtag tak

### INNEDÖRRAR

Skjutsdörrar

### DÖRRAR

Glasdörrar 3-glas

### EL - INSTALLATION

Infälld el i vägg

# Belysning och Uppvärmning

Vår belysning är noggrant utvald för att passa både stilistiskt och belysningsmässigt. I vårt standardutbud ingår spotar i badrum samt vid entrén och badrumsdörr. I vårt standardutbud värms huset upp med radiatorer och golvvärme i badrummet men det går att välja till golvvärme i hela huset.



## SPECIFIKATION VÄGGUTTAG OCH UPPVÄRMNING

### HALL

1 st tvåvägsuttag

### VARDAGSRUM

3 st tvåvägsuttag

### KÖK

1 st tvåvägsuttag

### SOVRUM

3 st tvåvägsuttag

### SOVRUM 2, 3

1 st tvåvägsuttag

### BADNUM

1 st tvåvägsuttag

### UPPVÄRMNING HALL, VARDAGSRUM, SOVRUM

3 st Adax neo 1094x327

### UPPVÄRMNING BADNUM

Golvvärme

## SPECIFIKATION BELYSNING

### HALL

1 st lamputtag tak

### VARDAGSRUM

1 st lamputtag tak

### KÖK

2 st lamputtag tak

### SOVRUM

1 st lamputtag tak

### BADNUM

4 st spots Deeper IP44 1.0

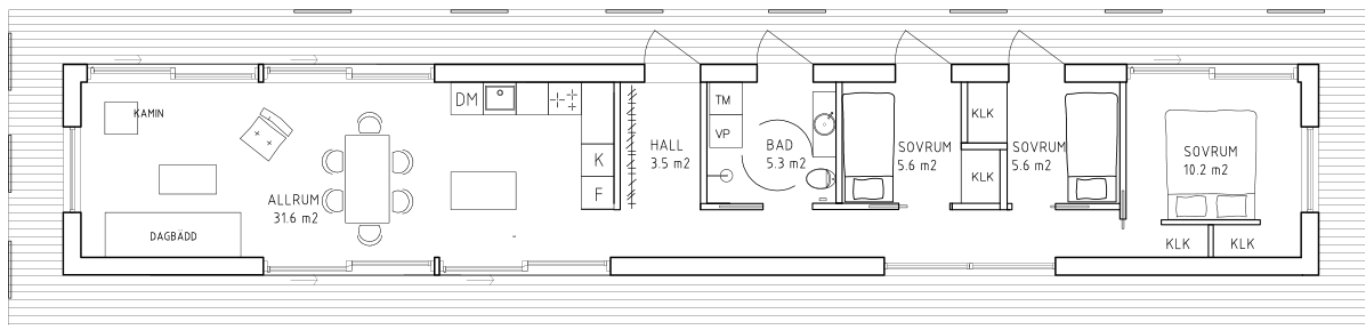
### UTOMHUS

1 st spot i tak över entrédörr samt

1 st spot i tak över badrumsdörr



# Specifikationer H90



Yttermått inkl 1 m omgivande terrass: 25,1 m x 5,87 m

## GOLVKONSTRUKTION

- Vitpigmenterat furugolv
- 22mm golvspån
- Golvbjälklag CC 600 (Badrum CC 300)
- Lösullsisolering
- Trossbottenskiva oljehärdad

## YTTERVÄGG

- Ytterpanel, gran - järnvitriol
- Spikläkt
- Vindskydd
- Vertikal väggregel
- Lösullsisolering
- Ångbroms
- Horisontell Installationsregel
- 12 mm OBS
- 9mm plywood fanér

## TAKKONSTRUKTION

- Svetsad ytpapp
- Råspont
- Takbjälklag
- Lösullsisolering
- Ångbroms
- Vitpigmenterad furupanel

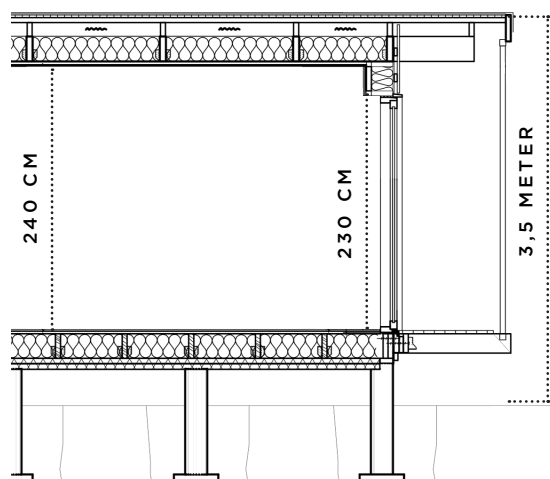
BYA (Ej altan):	90 kvm
BOA (Ej altan) :	72,3 kvm
Taklutning:	1,5 °
Byggnadshöjd:	3,5 meter

Pris DIY -Vädertätt H90:

**2 500 000**

Pris nyckelfärdigt H90:

**3 850 000**



# Ett bekvämt badrum med harmonisk belysning

Yteffektivt badrum klätt i microcement med golvvärme och spot.



## SPECIFIKATION BADRUM

### TOALETT

Porslin, Gustavsberg (kan justeras beroende på vattenlösning)

### DUSCH

Tapwell EVM168-160+ZSAL300 Krom

### TVÄTTSTÄLL

Kattevik, Vit porslin IKEA

### BÄNKSKIVA

40 cm djup skiva i microcement+konsoler

### KRAN

Tapwell EVO 184 krom

### SPEGEL

H1200 x B1900

### VARMVATTENBEREDARE

Nibe eminent 120 R280 mr

### SNICKERIER

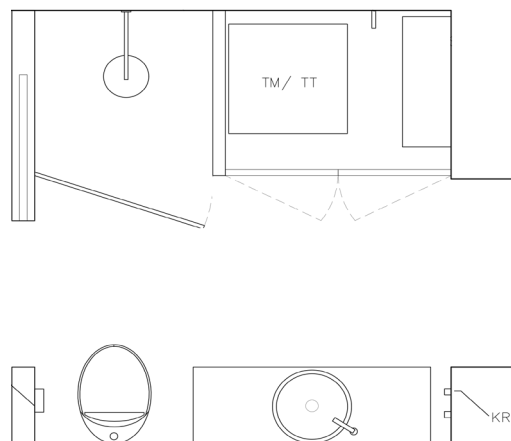
Skåpdörrar samt extra hyllplan under bänkskiva ingår ej

### TVÄTTMASKIN & TORK

Endast uttag för inkoppling  
- maskiner ingår ej

### DUSCHDÖRR GLAS

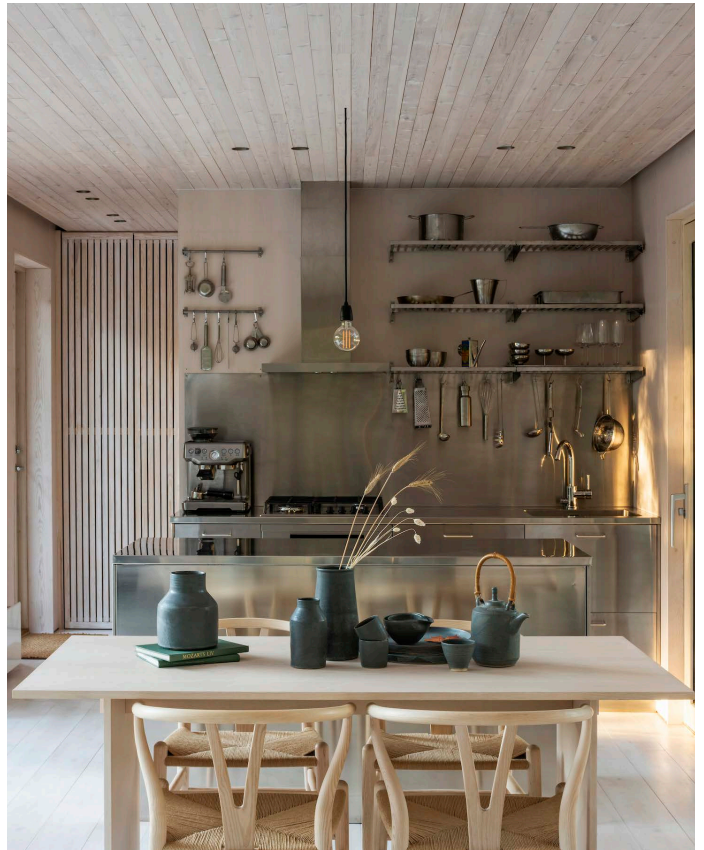
ingår ej men kan väljas som tillval





# Lev lätt med ett modernt kök

Enkelt och tåligt med rostfria material. Söker man en mjukare naturkänsla går det att uppgradera till träluckor i ljus ask och bänkskiva i granitkeramik.



## BÄNKSKÅP

Vita från IKEA

## LUCKOR

Rostfritt GREVSTA från IKEA

## TÄCKSIDOR

Rostfritt GREVSTA från IKEA

## BÄNKSKIVA

Laminat Siljan,  
aluminiummönstrad IKEA måttbeställd

## HÄLL

Induktionshäll Matmässig IKEA

## HO

Norrsjön 55x44 cm från IKEA

## BLANDARE

Tapwell 184 EVO krom

## STÄNKSKYDD

Rostfri plåt

## FLÄKT

Kolfiler, Matälskare IKEA

## KYL OCH FRYS

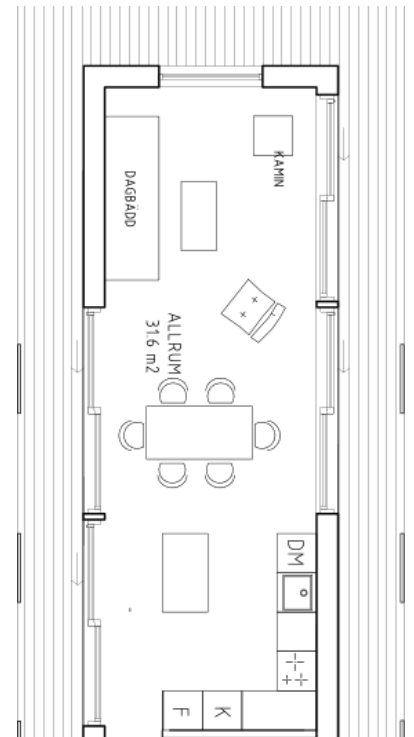
Inbyggnad Kallnat och Genomfrysa  
eller Tinad i vinkelkök IKEA

## DISKMASKIN

Rengöra inbyggnad IKEA

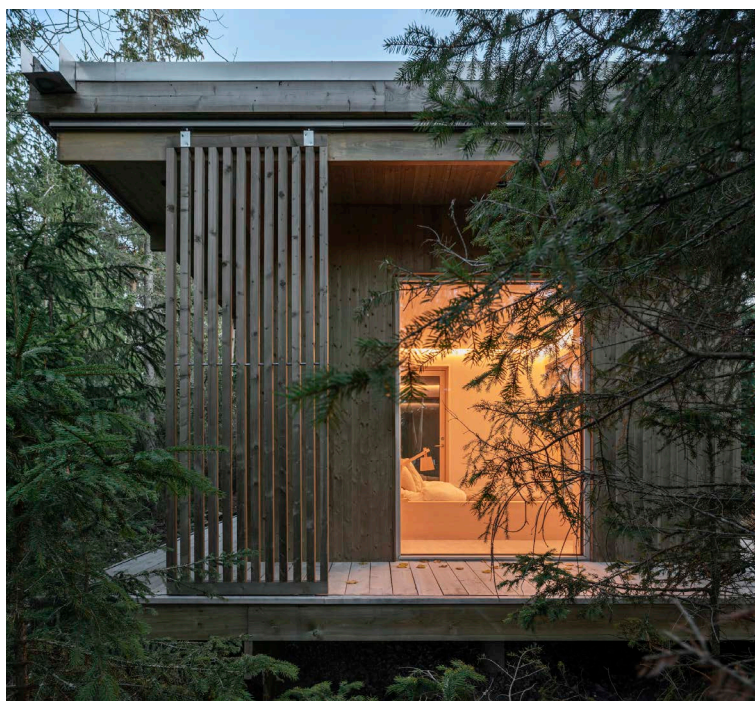
## KÖKSÖ

I vinkelkök ingår ej

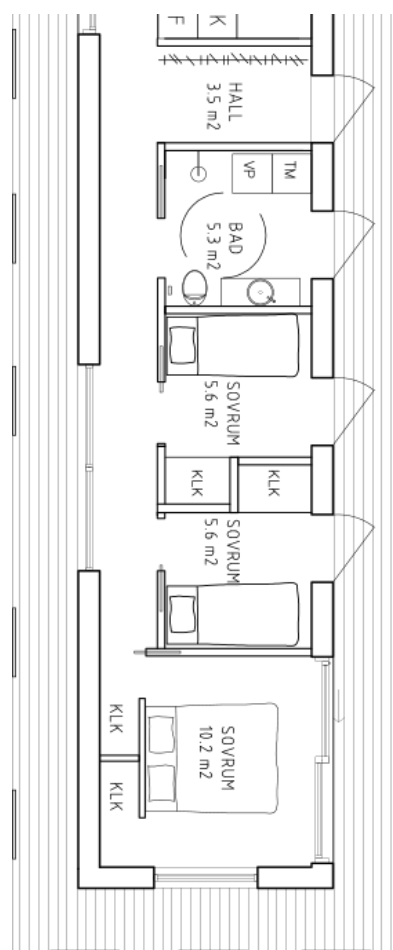


# Somna med panorama mot naturen

När dagen lider mot sitt slut ser du solljuset silas i skogen genom stora fönsterpartier. Här somnar du tillsammans med naturen.



skjutbara och välisolerade 3-glas fönster i panorama gör det möjligt att kliva rakt ut i naturen. Här kan du somna med vidöppna fönster mitt i den öppna naturen.







gimme shelter™

H80

LIVET ÄR I STÄNDIG FÖRÄNDRING  
- DÄRFÖR ÄR ÄVEN VÅRA HUS DET



# Tryggt, stressfritt och enkelt

Alla våra hus produceras i Sverige och har full garanti efter färdigställande och slutbesiktning i enlighet med köpeavtalet AA22 som baseras på Konsumentköplagen. Samtliga VVS och rörarbeten är utförda enligt gällande branschregler med utförandecertifikat. El och våtutrymmen är byggda enligt svensk standard och är certifierade.

## Patent & designskyddade hus

Samtliga gimme shelter hus har en patenterad arkitektur och design utfärdad av Patent- och registreringsverket, vilket garanterar dig som kund en unik arkitektur från gimme shelter.



### INGÅR

Detta ingår i våra hus.



Arkitektritad hus i naturmaterial levererat i färdiga moduler.



Komplett behandling av ytskikt ute och inne.



Montering av modulerna på plats.



Massiva trägolv behandlade med hårdvaxolja.



Skjutglaspartier i massivt trä med hårdat isolerat 3 glas.



Integrerat kök.



Omgivande terrass i trä.



Vindskydd/rasterprofiler i trä och stål.



Takutsprång runt hela huset.



God vinterisolering.



Badrum med golvvärme, microcement.



Garantier enligt AA22 och Konsumentköplagen.

# Lite mer

Vårt nyckelfärdiga hus H80 är ett av våra större husmoduler. De stora öppna ytorna med panoramafönster är ritade för att släppa in stora mängder ljus och öppna upp mot naturen. Husmodulen kan köpas in som komplement till ert befintliga hus eller som fristående, enskilt hus. Det nyckelfärdiga huset passar in i de flesta miljöer och är väldigt lättplacerat i vild natur. H80 innehåller badrum, kök, en stor sällskapsdel och tre separata rum. Sällskapsdelen kan möbleras med bäddsoffa för 2 sovplatser.



## SPECIFIKATION EXTERIÖR

### YTTERTAK

Svetsad ytpapp

### YTTERPANEL

Stående trä panel (21x70mm) Färg: järnvitriol

### YTTERBELYSNING

Spotlights i undertak över ytterdörrar

### EL UTTAG

2st ingår, utomhus

### FÖNSTER PLÅT, FOTPLÅT M.M

Zink

### TAKAVVATTNING

Utkastare zink (inbyggd i tak)

### FÖNSTER

3-glasfönster i trä

### SKÄRMVÄGGAR

## SPECIFIKATION INTERIÖR, DÖRRAR & UPPVÄRMNING/EL

### INNERVÄGG

Vitpigmenterade fanérskivor

### INNERTAK

Vitpigmenterad furupanel

### GOLV

Dalaflo da vit hardpine

### STRÖMSTÄLLARE

Elko silver

### VÄGGUTTAG

Elko silver

### LAMPOR

Lampputtag tak

### INNEDÖRRAR

Skjutdörrar

### DÖRRAR

Glasdörrar 3-glas

### EL - INSTALLATION

Infälld el i vägg



# Belysning och Uppvärmning

Vår belysning är noggrant utvald för att passa både stilistiskt och belysningsmässigt. I vårt standardutbud ingår spotar i badrum samt vid entrén och badrumsdörr. I vårt standardutbud värms huset upp med radiatorer och golvvärme i badrummet men det går att välja till golvvärme i hela huset.



## SPECIFIKATION VÄGGUTTAG OCH UPPVÄRMNING

### HALL

1 st tvåvägsuttag

### VARDAGSRUM

3 st tvåvägsuttag

### KÖK

1 st tvåvägsuttag

### SOVRUM

3 st tvåvägsuttag

### SOVRUM 2, 3

1 st tvåvägsuttag

### BADNUM

1 st tvåvägsuttag

### UPPVÄRMNING HALL, VARDAGSRUM, SOVRUM

4 st Adax neo 1094x327

### UPPVÄRMNING BADNUM

Golvvärme

## SPECIFIKATION BELYSNING

### HALL

1 st lamputtag tak

### VARDAGSRUM

1 st lamputtag tak

### KÖK

2 st lamputtag tak

### SOVRUM

1 st lamputtag tak

### BADNUM

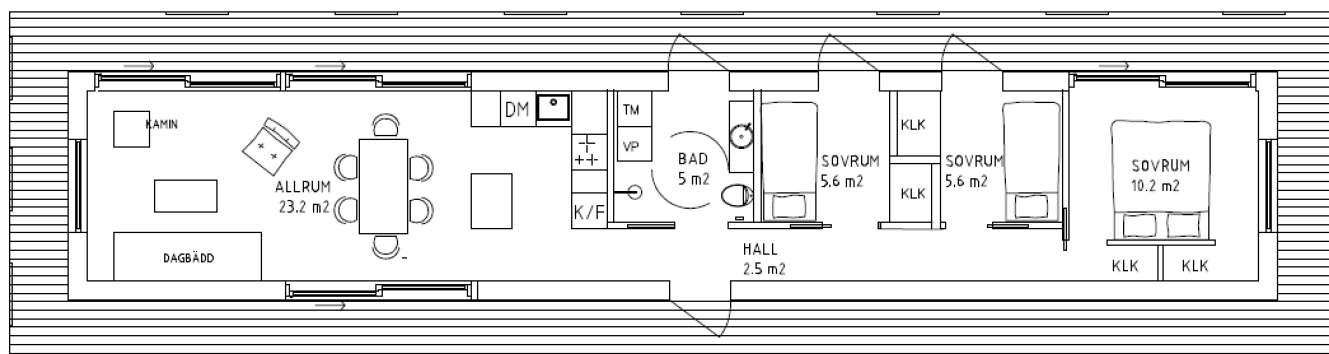
4 st spots Deeper IP44 1.0

### UTOMHUS

1 st spot i tak över entrédörr samt

1 st spot i tak över badrumsdörr

# Specifikationer H80



Yttermått inkl 1 m omgivande terrass: 22,5 m x 5,87 m

## GOLVKONSTRUKTION

- Vitpigmenterat furugolv
- 22mm golvspån
- Golvbjälklag CC 600 (Badrum CC 300)
- Lösullsisolering
- Trossbottenskiva oljehärdad

## YTTERVÄGG

- Ytterpanel, gran - järnvitriol
- Spikläkt
- Vindskydd
- Vertikal väggregel
- Lösullsisolering
- Ångbroms
- Horisontell Installationsregel
- 12 mm OBS
- 9mm plywood fanér

## TAKKONSTRUKTION

- Svetsad ytpapp
- Råspont
- Takbjälklag
- Lösullsisolering
- Ångbroms
- Vitpigmenterad furupanel

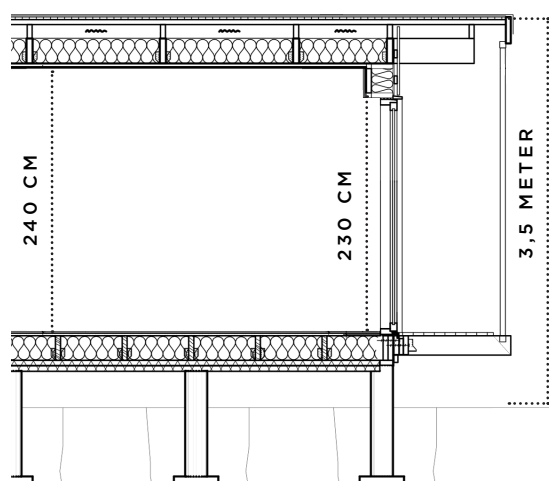
BYA (Ej altan):	80 kvm
BOA (Ej altan):	64 kvm
Taklutning:	1,5 °
Byggnadshöjd:	3,5 meter

Pris DIY -Vädertätt H80:

**2 250 000**

Pris nyckelfärdigt H80:

**3 350 000:-**



# Ett bekvämt badrum med harmonisk belysning

Yteffektivt badrum klätt i microcement  
med golvvärme och spot.



## SPECIFIKATION BADRUM

### TOALETT

Porslin, Gustavsberg (kan justeras beroende på vattenlösning)

### DUSCH

Tapwell EVM168-160+ZSAL300 Krom+ skiljevägg i microcement

### TVÄTTSTÄLL

Kattevik, Vit porslin IKEA

### BÄNKSKIVA

40 cm djup skiva i microcement+konsoler

### BLANDARE

Tapwell evo krom

### SPEGEL

H1200 x B1900

### VARMVATTENBEREDARE

Nibe eminent 120 R280 mr

### SNICKERIER

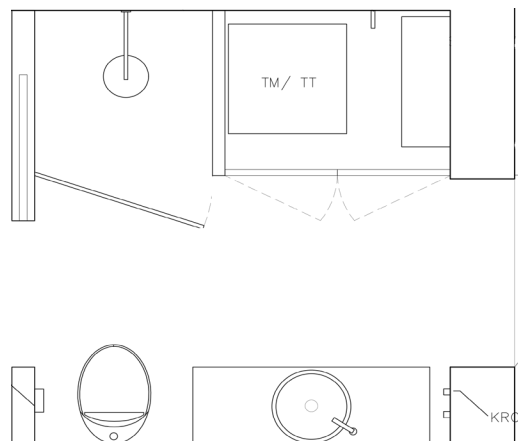
Skåpdörrar samt extra hyllplan under bänkskiva ingår ej

### TVÄTTMASKIN & TORK

Endast uttag för inkoppling  
- maskiner ingår ej

### DUSCHDÖRR GLAS

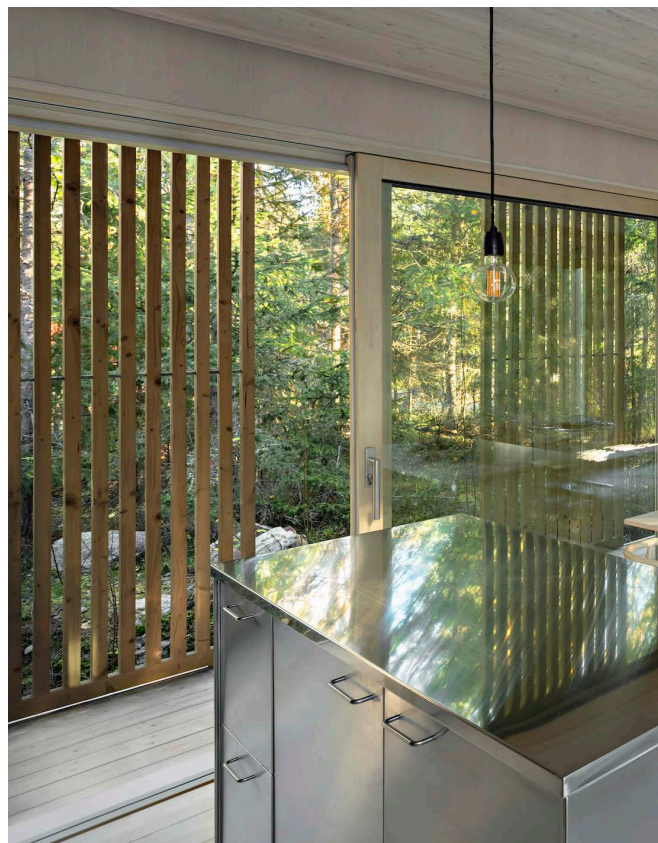
ingår ej men kan väljas som tillval





# Lev lätt med ett modernt kök

Enkelt och tåligt med rostfria material. Söker man en mjukare naturkänsla går det att uppgradera till träluckor i ljus ask och bänkskiva i granitkeramik.



## BÄNKSKÅP

Vita från IKEA

## LUCKOR

Rostfritt GREVSTA från IKEA

## TÄCKSIDOR

Rostfritt GREVSTA från IKEA

## BÄNKSKIVA

Laminat Siljan, aluminiummönstrad IKEA måttbeställd

## HÄLL

Induktionshäll Matmässig IKEA

## HO

Norrsjön 55x44 cm från IKEA

## BLANDARE

Tapwell EVO krom

## STÄNKSKYDD

Rostfri plåt

## FLÄKT

Kolfiler, Matälskare IKEA

## KYL OCH FRYS

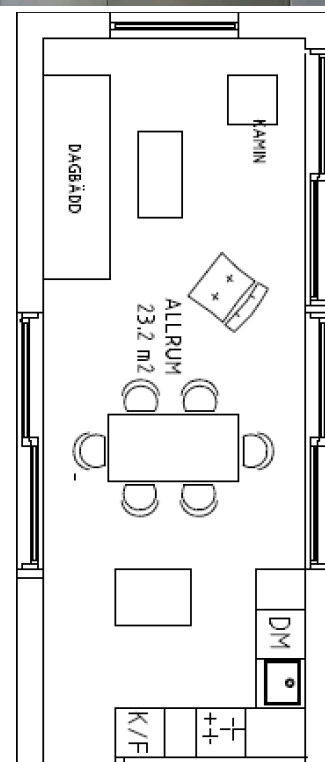
Inbyggd Kallnat och Genomfrysa eller Tinad i vinkelkök IKEA

## DISKMASKIN

Rengöra inbyggd IKEA

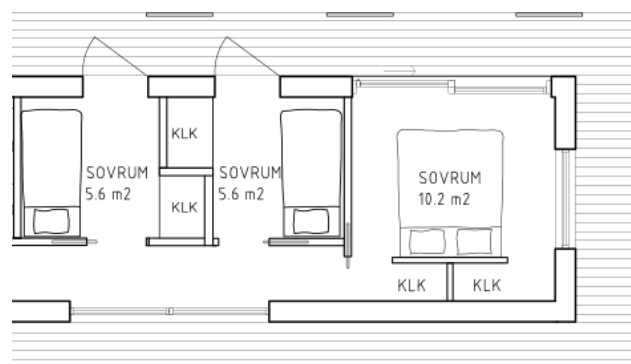
## KÖKSÖ

I vinkelkök ingår ej



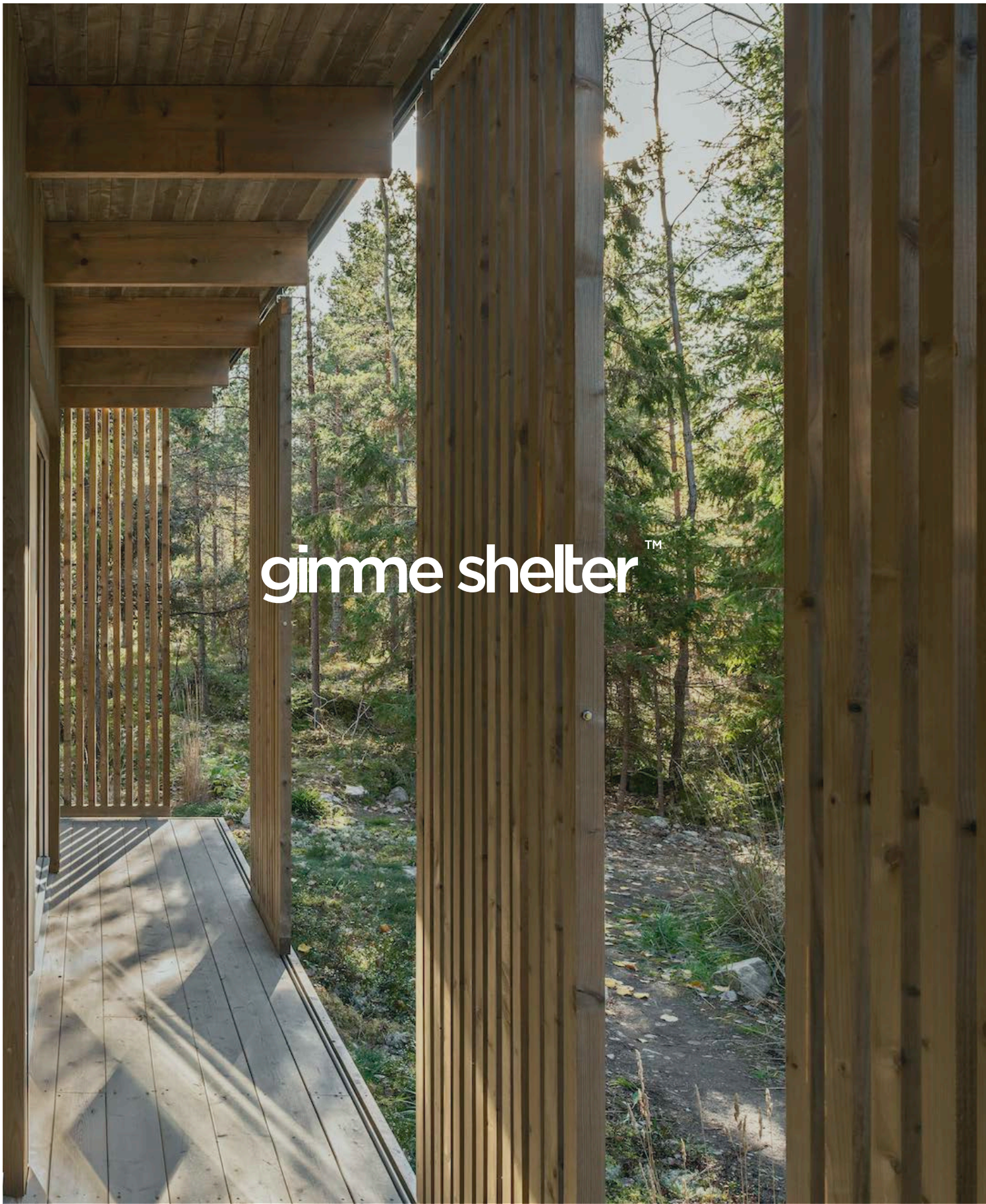
# Somna med panorama mot naturen

När dagen lider mot sitt slut ser du solljuset silas i skogen genom stora fönsterpartier. Här somnar du tillsammans med naturen.



Skjutbara och välisolerade 3-glas fönster i panorama gör det möjligt att kliva rakt ut i naturen. Här kan du somna med vidöppna fönster mitt i den öppna naturen.





gimme shelter™

H70

LIVET ÄR I STÄNDIG FÖRÄNDRING  
- DÄRFÖR ÄR ÄVEN VÅRA HUS DET



# Tryggt, stressfritt och enkelt

Alla våra hus produceras i Sverige och har full garanti efter färdigställande och slutbesiktning i enlighet med köpeavtalet AA22 som baseras på Konsumentköplagen. Samtliga VVS och rörarbeten är utförda enligt gällande branschregler med utförandecertifikat. El och våtutrymmen är byggda enligt svensk standard och är certifierade.

## Patent & designskyddade hus

Samtliga gimme shelter hus har en patenterad arkitektur och design utfärdad av Patent- och registreringsverket, vilket garanterar dig som kund en unik arkitektur från gimme shelter.



### INGÅR

Detta ingår i våra hus.

- |   |  |   |  |
|---|--|---|--|
|  | Arkitektritad hus i naturmaterial levererat i färdiga moduler. |  | Komplett behandling av ytskikt ute och inne. |
|  | Montering av modulerna på plats.                               |  | Massiva trägolv behandlade med hårdvaxolja.  |
|  | Skjutglaspartier i massivt trä med härdat isolerat 3 glas.     |  | Integrerat kök.                              |
|  | Omgivande terrass i trä.                                       |  | Vindskydd/rasterprofiler i trä och stål.     |
|  | Takutsprång runt hela huset.                                   |  | God vinterisolering.                         |
|  | Badrum med golvvärme, microcement.                             |  | Garantier enligt AA22 och Konsumentköplagen. |

# Lite mer

Vårt nyckelfärdiga hus H70 är vår största husmodul. De stora öppna ytorna med panoramafönster är ritade för att släppa in stora mängder ljus och öppna upp mot naturen. Husmodulen kan köpas in som komplement till ert befintliga hus eller som fristående, enskilt hus. Det nyckelfärdiga huset passar in i de flesta miljöer och är väldigt lättplacerat i vild natur. H70 innehåller badrum, kök, sällskapsdel och två separata rum. Sällskapsdelen kan möbleras med bäddsoffa för 4 sovplatser.



## SPECIFIKATION EXTERIÖR

### YTTERTAK

Svetsad ytpapp

### YTTERPANEL

Stående trä panel (21x70mm) Färg: järnvitriol

### YTTERBELYSNING

Spotlights i undertak över ytterdörrar

### EL UTTAG

2st ingår, utomhus

### FÖNSTER PLÅT, FOTPLÅT M.M

Zink

### TAKAVVATTNING

Utkastare zink (inbyggd i tak)

### FÖNSTER

3-glasfönster i trä

### SKÄRMVÄGGAR

## SPECIFIKATION INTERIÖR, DÖRRAR & UPPVÄRMNING/EL

### INNERVÄGG

Vitpigmenterade fanérskivor

### INNERTAK

Vitpigmenterad furupanel

### GOLV

Dalafloa vit hardpine

### STRÖMSTÄLLARE

Elko silver

### VÄGGUTTAG

Elko silver

### LAMPOR

Lampputtag tak

### INNEDÖRRAR

Skjutdörrar

### DÖRRAR

Glasdörrar 3-glas

### EL - INSTALLATION

Infälld el i vägg



# Belysning och Uppvärmning

Vår belysning är noggrant utvald för att passa både stilistiskt och belysningsmässigt. I vårt standardutbud ingår spotar i badrum samt vid entrén och badrumsdörr. I vårt standardutbud värms huset upp med radiatorer och golvvärme i badrummet men det går att välja till golvvärme i hela huset.



## SPECIFIKATION VÄGGUTTAG OCH UPPVÄRMNING

### HALL

1 st tvåvägsuttag

### VARDAGSRUM

3 st tvåvägsuttag

### KÖK

1 st tvåvägsuttag

### SOVRUM

2 st tvåvägsuttag

### SOVRUM 2, 3

1 st tvåvägsuttag

### BADRUM

1 st tvåvägsuttag

### UPPVÄRMNING HALL, VARDAGSRUM, SOVRUM

4 st Adax neo 1094x327

### UPPVÄRMNING BADRUM

Golvvärme

## SPECIFIKATION BELYSNING

### HALL

1 st lamputtag tak

### VARDAGSRUM

1 st lamputtag tak

### KÖK

2 st lamputtag tak

### SOVRUM

1 st lamputtag tak

### BADRUM

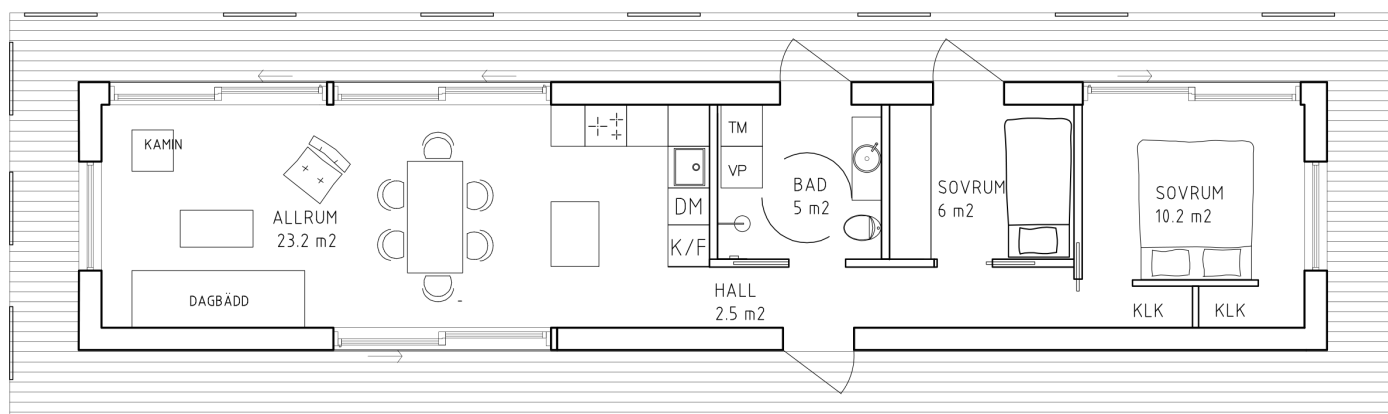
4 st spots Deeper IP44 1.0

### UTOMHUS

1 st spot i tak över entrédörr samt

1 st spot i tak över badrumsdörr

# Specifikationer H70



Yttermått inkl 1 m omgivande terrass: 20 m x 5,87 m

## GOLVKONSTRUKTION

- Vitpigmenterat furugolv
- 22mm golvspån
- Golvbjälklag CC 600 (Badrum CC 300)
- Lösullsisolering
- Trossbottenskiva oljehärdad

## YTTERVÄGG

- Ytterpanel, gran - järnvitriol
- Spikläkt
- Vindskydd
- Vertikal väggregel
- Lösullsisolering
- Ångbroms
- Horisontell Installationsregel
- 12 mm OBS
- 9mm plywood fanér

## TAKKONSTRUKTION

- Svetsad ytpapp
- Råspont
- Takbjälklag
- Lösullsisolering
- Ångbroms
- Vitpigmenterad furupanel

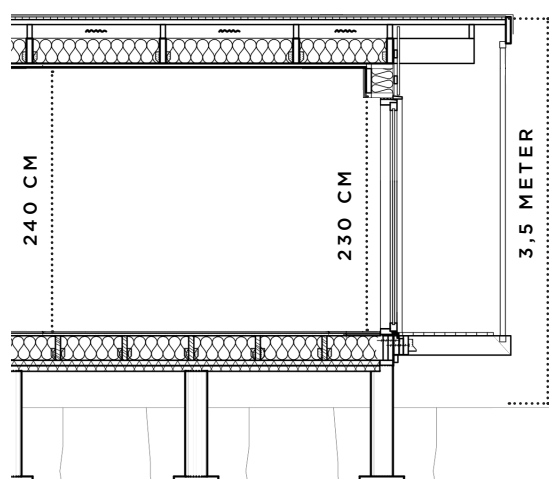
BYA (Ej altan):	70 kvm
BOA (Ej altan):	56 kvm
Taklutning:	1,5 °
Byggnadshöjd:	3,5 meter

Pris DIY -Vädertätt H70:

**1 975 000:-**

Pris nyckelfärdigt H70:

**3 150 000:-**



# Ett bekvämt badrum med harmonisk belysning

Yteffektivt badrum klätt i microcement  
med golvvärme och spot.



## SPECIFIKATION BADRUM

### TOALETT

Porslin, Gustavsberg (kan justeras beroende på vattenlösning)

### DUSCH

Tapwell EVM168-160+ZSAL300 Krom+ skiljevägg i microcement

### TVÄTTSTÄLL

Kattevik, Vit porslin IKEA

### BÄNKSKIVA

40 cm djup skiva i microcement+konsoler

### BLANDARE

Tapwell evo krom

### SPEGEL

H1200 x B1900

### VARMVATTENBEREDARE

Nibe eminent 120 R280 mr

### SNICKERIER

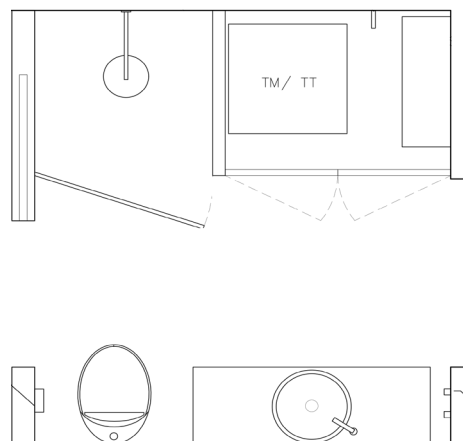
Skåpdörrar samt extra hyllplan under bänkskiva ingår ej

### TVÄTTMASKIN & TORK

Endast uttag för inkoppling  
- maskiner ingår ej

### DUSCHDÖRR GLAS

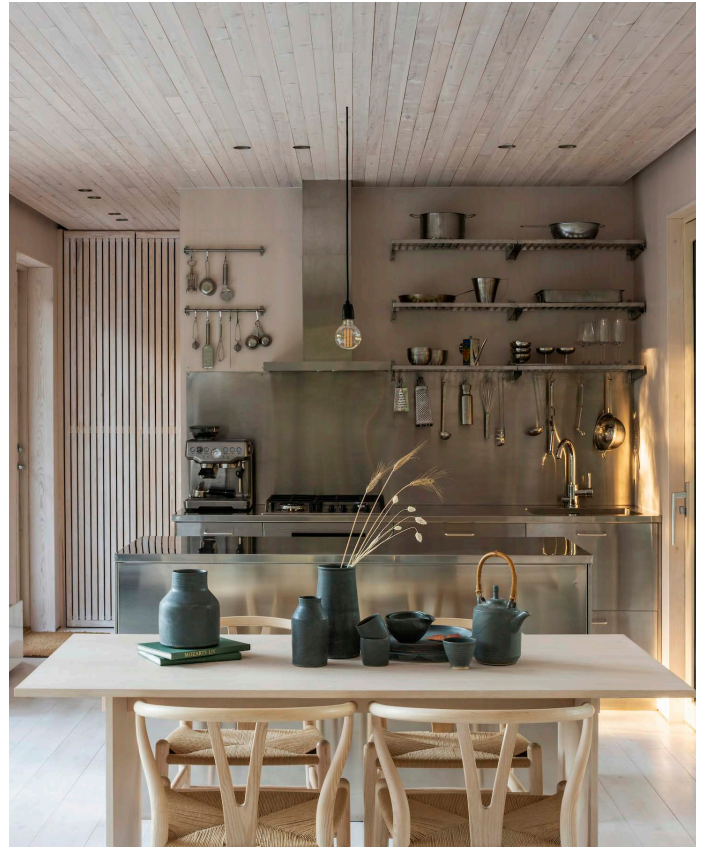
ingår ej men kan väljas som tillval





# Lev lätt med ett modernt kök

Enkelt och tåligt med rostfria material. Söker man en mjukare naturkänsla går det att uppgradera till träluckor i ljus ask och bänkskiva i granitkeramik.



## BÄNKSKÅP

Vita från IKEA

## LUCKOR

Rostfritt GREVSTA från IKEA

## TÄCKSIDOR

Rostfritt GREVSTA från IKEA

## BÄNKSKIVA

Laminat Siljan, aluminiummönstrad IKEA måttbeställd

## HÄLL

Induktionshäll Matmässig IKEA

## HO

Norrsjön 55x44 cm från IKEA

## BLANDARE

Tapwell EVO krom

## STÄNKSKYDD

Rostfri plåt

## FLÄKT

Kolfiler, Matälskare IKEA

## KYL OCH FRY

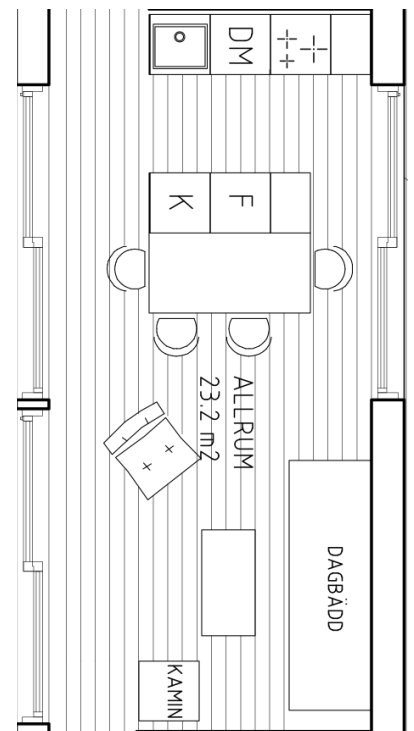
Inbyggnad Kallnat och Genomfrysa eller Tinad i vinkelkök IKEA

## DISKMASKIN

Rengöra inbyggnad IKEA

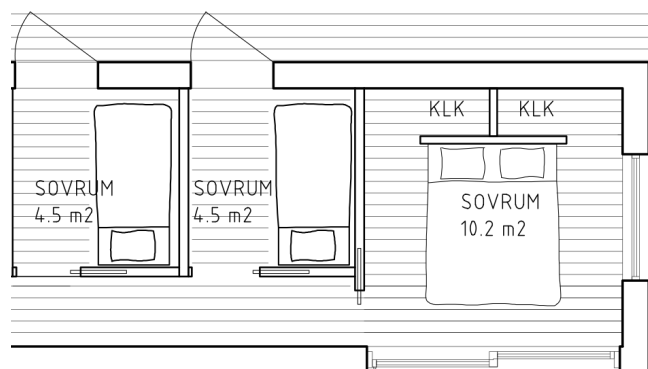
## KÖKSÖ

I vinkelkök ingår ej



# Somna med panorama mot naturen

När dagen lider mot sitt slut ser du solljuset silas i skogen genom stora fönsterpartier. Här somnar du tillsammans med naturen.



De skjutbara och välisolerade 3-glas panoramafönstren gör det möjligt att kliva rakt ut i naturen. Här kan du somna med vidöppna fönster mitt i den öppna naturen.





gimme shelter™

H60

LIVET ÄR I STÄNDIG FÖRÄNDRING  
- DÄRFÖR ÄR ÄVEN VÅRA HUS DET



# Tryggt, stressfritt och enkelt

Alla våra hus produceras i Sverige och har full garanti efter färdigställande och slutbesiktning i enlighet med köpeavtalet AA22 som baseras på Konsumentköplagen. Samtliga VVS och rörarbeten är utförda enligt gällande branschregler med utförandecertifikat. El och våtutrymmen är byggda enligt svensk standard och är certifierade.

## Patent & designskyddade hus

Samtliga gimme shelter hus har en patenterad arkitektur och design utfärdad av Patent- och registreringsverket, vilket garanterar dig som kund en unik arkitektur från gimme shelter.



### INGÅR

Detta ingår i våra hus.



Arkitektritad hus i naturmaterial levererat i färdiga moduler.



Komplett behandling av ytskikt ute och inne.



Montering av modulerna på plats.



Massiva trägolv behandlade med hårdvaxolja.



Skjutglaspartier i massivt trä med hårdat isolerat 3 glas.



Integrerat kök.



Omgivande terrass i trä.



Vindskydd/rasterprofiler i trä och stål.



Takutsprång runt hela huset.



God vinterisolering.



Badrum med golvvärme, microcement.



Garantier enligt AA22 och Konsumentköplagen.

# Lite mer

Vårt arkitektritade hus H60 är vår näst största husmodul. De stora öppna ytorna med panoramafönster är ritade för att släppa in stora mängder ljus och öppna upp mot naturen. Husmodulen kan köpas in som komplement till ert befintliga hus eller som fristående, enskilt hus. Huset passar in i de flesta miljöer och är väldigt lättplacerat i vild natur. H60 innehåller badrum, kök, sällskapsdel och två separata rum. Sällskapsdelen kan möbleras med bäddsoffa för 4 sovplatser.



## SPECIFIKATION EXTERIÖR

### YTTERTAK

Svetsad ytpapp

### YTTERPANEL

Stående trä panel (21x70mm) Färg: järnvitriol

### YTTARBELYSNING

Spotlights i undertak över ytterdörrar

### EL UTTAG

2st ingår, utomhus

### FÖNSTER PLÅT, FOTPLÅT M.M

Zink

### TAKAVVATTNING

Utkastare zink (inbyggd i tak)

### FÖNSTER

3-glasfönster i trä

### SKÄRMVÄGGAR

## SPECIFIKATION INTERIÖR, DÖRRAR & UPPVÄRMNING/EL

### INNERVÄGG

Vitpigmenterade fanérskivor

### INNER TAK

Vitpigmenterad furupanel

### GOLV

Dalaflo da vit hardpine

### STRÖMSTÄLLARE

Elko silver

### VÄGGUTTAG

Elko silver

### LAMPOR

Lampputtag tak

### INNEDÖRRAR

Skjutdörrar

### DÖRRAR

Glasdörrar 3-glas

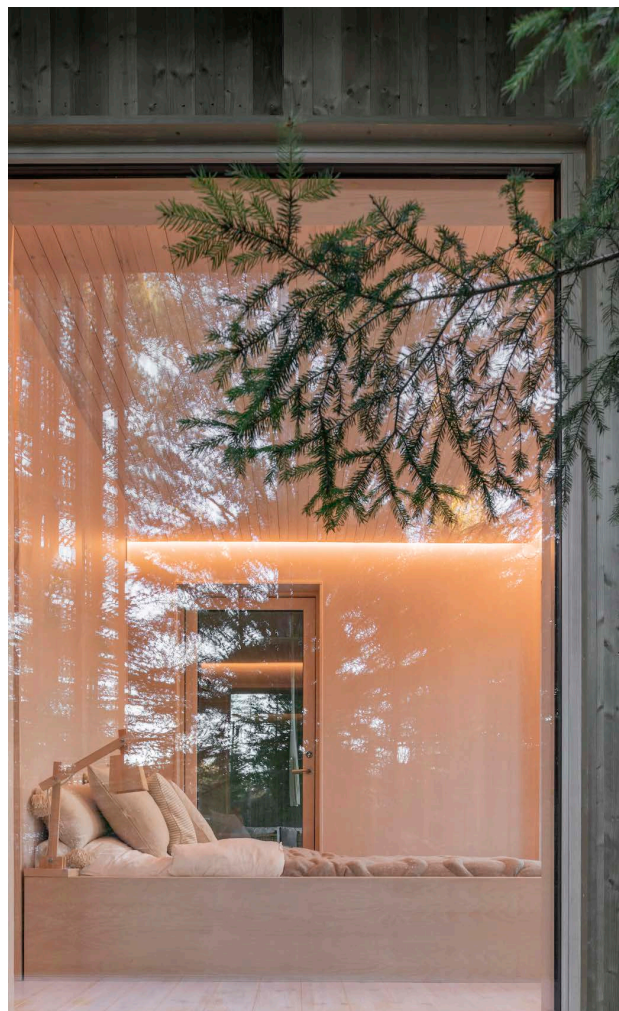
### EL - INSTALLATION

Infälld el i vägg



# Belysning och Uppvärmning

Vår belysning är noggrant utvald för att passa både stilistiskt och belysningsmässigt. I vårt standardutbud ingår spotar i badrum samt vid entrén och badrumsdörr. I vårt standardutbud värms huset upp med radiatorer och golvvärme i badrummet men det går att välja till golvvärme i hela huset.



## SPECIFIKATION VÄGGUTTAG OCH UPPVÄRMNING

### HALL

1 st tvåvägsuttag

### VARDAGSRUM

2 st tvåvägsuttag

### KÖK

1 st tvåvägsuttag

### SOVRUM

2 st tvåvägsuttag

### SOVRUM 2

1 st tvåvägsuttag

### BADNUM

1 st tvåvägsuttag

**UPPVÄRMNING HALL, VARDAGSRUM, SOVRUM**  
3 st Adax neo 1094x327

**UPPVÄRMNING BADNUM**  
Golvvärme

## SPECIFIKATION BELYSNING

### HALL

1 st lamputtag tak

### VARDAGSRUM

1 st lamputtag tak

### KÖK

2 st lamputtag tak

### SOVRUM

1 st lamputtag tak

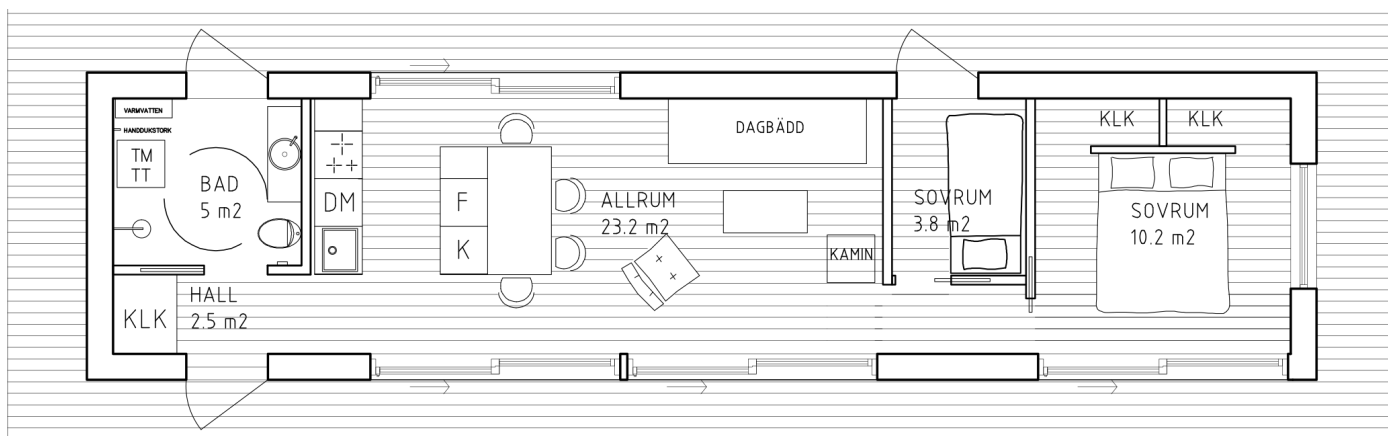
### BADNUM

4 st spots Deeper IP44 1.0

### UTOMHUS

1 st spot i tak över entrédörr samt  
1 st spot i tak över badrumsdörr

# Specifikationer H60



Yttermått inkl 1 m omgivande terrass: 17,5 m x 5,87 m

## GOLVKONSTRUKTION

- Vitpigmenterat furugolv
- 22mm golvspån
- Golvbjälklag CC 600 (Badrum CC 300)
- Lösullsisolering
- Trossbottenskiva oljehärdad

## YTTERVÄGG

- Ytterpanel, gran - järnvitriol
- Spikläkt
- Vindskydd
- Vertikal väggregel
- Lösullsisolering
- Ångbroms
- Horisontell Installationsregel
- 12 mm OBS
- 9mm plywood fanér

## TAKKONSTRUKTION

- Svetsad ytpapp
- Råspont
- Takbjälklag
- Lösullsisolering
- Ångbroms
- Vitpigmenterad furupanel

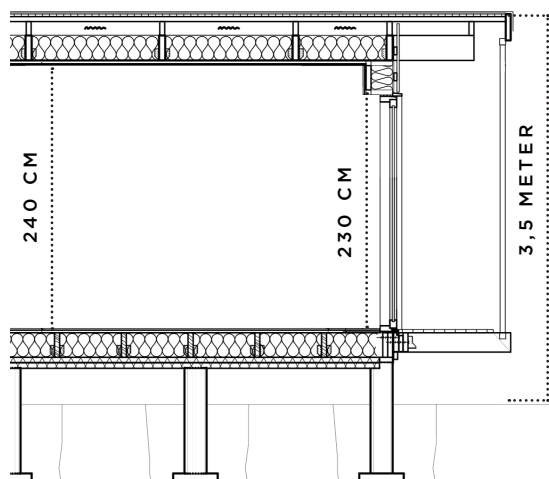
BYA (Ej altan):	60 kvm
BOA (Ej altan):	47,8 kvm
Taklutning:	1,5 °
Byggnadshöjd:	3,5 meter

Pris DIY -Vädertätt H60:

**1 850 000:-**

Pris nyckelfärdigt H60:

**2 950 000:-**



# Ett bekvämt badrum med harmonisk belysning

Yteffektivt badrum klätt i microcement med golvvärme och spot.



## SPECIFIKATION BADRUM

### TOALETT

Porslin, Gustavsberg (kan justeras beroende på vattenlösning)

### DUSCH

Tapwell EVM168-160+ZSAL300 Krom+ skiljevägg i microcement

### TVÄTTSTÄLL

Kattevik, Vit porslin IKEA

### BÄNKSKIVA

40 cm djup skiva i microcement+konsoler

### BLANDARE

Tapwell evo krom

### SPEGEL

H1200 x B1900

### VARMVATTENBEREDARE

Nibe eminent 120 R280 mr

### SNICKERIER

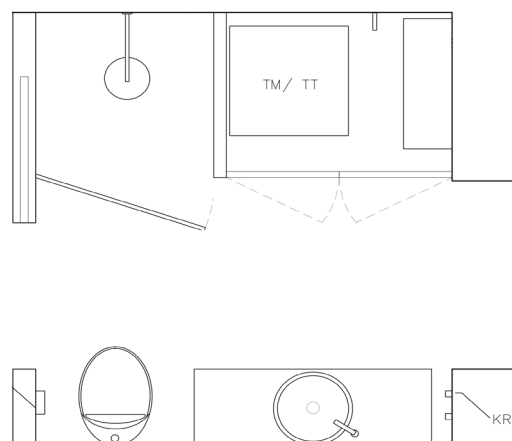
Skåpdörrar samt extra hyllplan under bänkskiva ingår ej

### TVÄTTMASKIN & TORK

Endast uttag för inkoppling  
- maskiner ingår ej

### DUSCHDÖRR GLAS

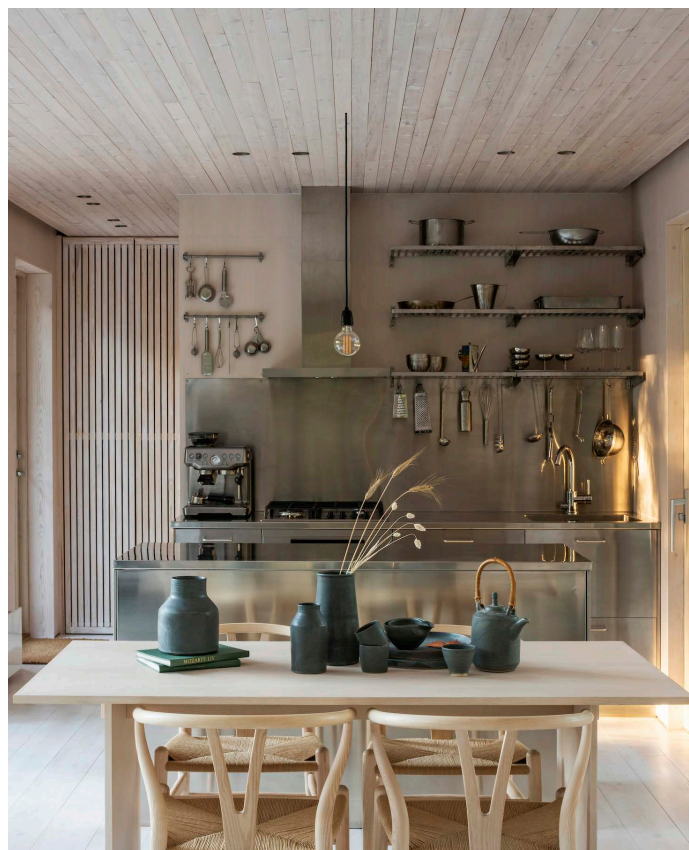
ingår ej men kan väljas som tillval





# Lev lätt med ett modernt kök

Enkelt och tåligt med rostfria material. Söker man en mjukare naturkänsla går det att uppgradera till träluckor i ljus ask och bänkskiva i granitkeramik.



## BÄNKSKÅP

Vita från IKEA

## LUCKOR

Rostfritt GREVSTA från IKEA

## TÄCKSIDOR

Rostfritt GREVSTA från IKEA

## BÄNKSKIVA

Laminat Siljan, aluminiummönstrad IKEA måttbeställd

## HÄLL

Induktionshäll Matmässig IKEA

## HO

Norrsjön 55x44 cm från IKEA

## BLANDARE

Tapwell EVO krom

## STÄNKSKYDD

Rostfri plåt

## FLÄKT

Kolfiler, Matälskare IKEA

## KYL OCH FRYS

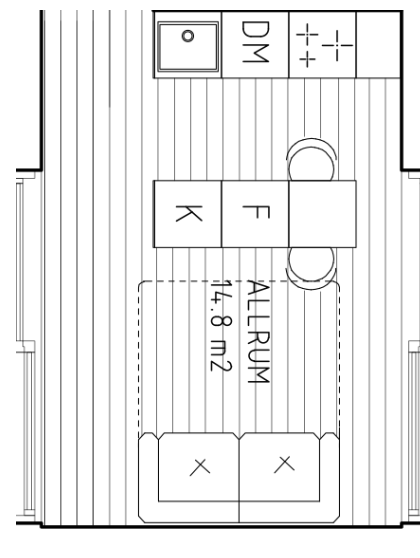
Inbyggnad Kallnat och Genomfrysa eller Tinad i vinkelkök IKEA

## DISKMASKIN

Rengöra inbyggnad IKEA

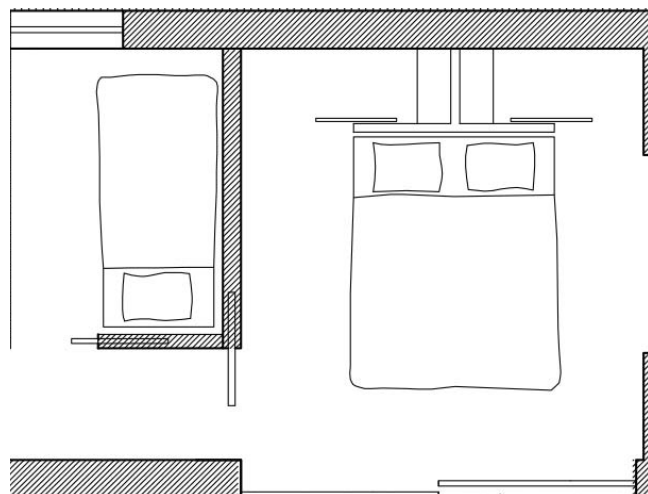
## KÖKSÖ

I vinkelkök ingår ej



# Somna med panorama mot naturen

När dagen lider mot sitt slut ser du solljuset silas i skogen genom stora fönsterpartier. Här somnar du tillsammans med naturen.



De skjutbara och välisolerade 3-glas panoramafönsterna gör det möjligt att kliva rakt ut i naturen. Här kan du somna med vidöppna fönster mitt i den öppna naturen.





gimme shelter™

H40

LIVET ÄR I STÄNDIG FÖRÄNDRING  
- DÄRFÖR ÄR ÄVEN VÅRA HUS DET

# Tryggt, stressfritt och enkelt

Alla våra hus produceras i Sverige och har full garanti efter färdigställande och slutbesiktning i enlighet med köpeavtalet AA22 som baseras på Konsumentköplagen. Samtliga VVS och rörarbeten är utförda enligt gällande branschregler med utförandecertifikat. El och våtutrymmen är byggda enligt svensk standard och är certifierade.

## Patent & designskyddade hus

Samtliga gimme shelter hus har en patenterad arkitektur och design utfärdat av Patent- och registreringsverket, vilket garanterar dig som kund en unik arkitektur från gimme shelter.



### INGÅR

Detta ingår i våra hus.

- |   |  |   |  |
|---|--|---|--|
|  | Arkitektritad hus i naturmaterial levererat i färdiga moduler. |  | Komplett behandling av ytskikt ute och inne. |
|  | Montering av modulerna på plats.                               |  | Massiva trägolv behandlade med hårdvaxolja.  |
|  | Skjutglaspartier i massivt trä med hårdat isolerat 3 glas.     |  | Integrerat kök.                              |
|  | Omgivande terrass i trä.                                       |  | Vindskydd/rasterprofiler i trä och stål.     |
|  | Takutsprång runt hela huset.                                   |  | God vinterisolering.                         |
|  | Badrum med golvvärme, microcement.                             |  | Garantier enligt AA22 och Konsumentköplagen. |



# Lite mer

Vårt nyckelfärdiga hus H40 är vår populäraste husmodul. Den kan köpas in som komplement till ert befintliga hus eller som fristående, enskilt hus. Huset passar in i de flesta miljöer och är väldigt lättplacerat i vild natur. H40 innehåller både badrum, kök, sällskapsdel och ett extra separat rum. Sällskapsdelen kan möbleras med bäddsoffa för 4 sovplatser. H40 kan även möbleras utan sängar för att användas helt för det sociala livet. Då kan du placera sovrummet i en separat H15 istället.



## SPECIFIKATION EXTERIÖR

### YTTERTAK

Svetsad ytpapp

### YTTERPANEL

Stående trä panel (21x70mm) Färg: järnvitriol

### YTTERBELYSNING

Spotlights i undertak över ytterdörrar

### EL UTTAG

2st ingår, utomhus

### FÖNSTER PLÅT, FOTPLÅT M.M

Zink

### TAKAVVATTNING

Utkastare zink (inbyggd i tak)

### FÖNSTER

3-glasfönster i trä

### SKÄRMVÄGGAR

## SPECIFIKATION INTERIÖR, DÖRRAR & UPPVÄRMNING/EL

### INNERVÄGG

Vitpigmenterade fanérskivor

### INNERTAK

Vitpigmenterad furupanel

### GOLV

Dalafroda vit hardpine

### STRÖMSTÄLLARE

Elko silver

### VÄGGUTTAG

Elko silver

### LAMPOR

Lampputtag tak

### INNEDÖRRAR

Skjutdörrar

### DÖRRAR

Glasdörrar 3-glas

### EL - INSTALLATION

Infälld el i vägg



# Belysning och Uppvärmning

Vår belysning är noggrant utvald för att passa både stilistiskt och belysningsmässigt. I vårt standardutbud ingår spotar i badrum samt vid entrén och badrumsdörr. I vårt standardutbud värms huset upp med radiatorer och golvvärme i badrummet men det går att välja till golvvärme i hela huset.



## SPECIFIKATION VÄGGUTTAG OCH UPPVÄRMNING

### HALL

1 st tvåvägsuttag

### VARDAGSRUM

3 st tvåvägsuttag

### KÖK

1 st tvåvägsuttag

### SOVRUM

2 st tvåvägsuttag

### BADRUM

1 st tvåvägsuttag

### UPPVÄRMNING HALL, VARDAGSRUM, SOVRUM

3 st Adax neo 1094x327

### UPPVÄRMNING BADRUM

Golvvärme

## SPECIFIKATION BELYSNING

### HALL

1 st lamputtag tak

### VARDAGSRUM

1 st lamputtag tak

### KÖK

2 st lamputtag tak

### SOVRUM

1 st lamputtag tak

### BADRUM

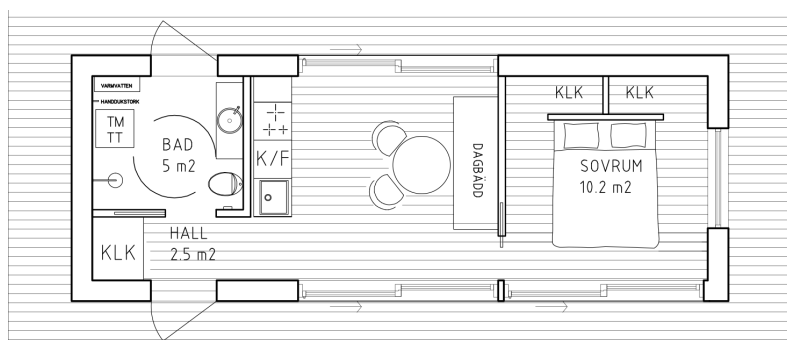
4 st spots Deeper IP44 1.0

### UTOMHUS

1 st spot i tak över entrédörr samt

1 st spot i tak över badrumsdörr

# Specifikationer H40



Yttermått inkl 1 m omgivande terrass: 12,35 m x 5,87 m

## GOLVKONSTRUKTION

- Vitpigmenterat furugolv
- 22mm golvspån
- Golvbjälklag CC 600 (Badrum CC 300)
- Lösullsisolering
- Trossbottenskiva oljehärdad

## YTTERVÄGG

- Ytterpanel, gran - järnvitriol
- Spikläkt
- Vindskydd
- Vertikal väggregel
- Lösullsisolering
- Ångbroms
- Horisontell Installationsregel
- 12 mm OBS
- 9mm plywood fanér

## TAKKONSTRUKTION

- Svetsad ytpapp
- Råspont
- Takbjälklag
- Lösullsisolering
- Ångbroms
- Vitpigmenterad furupanel

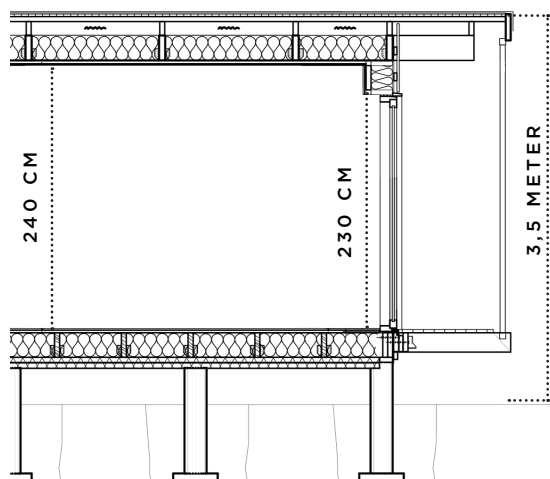
BYA (Ej altan):	40 kvm
BOA (Ej altan):	31 kvm
Taklutning:	1,5 °
Byggnadshöjd:	3,5 meter

Pris DIY -Vädertätt H40:

**1 250 000:-**

Pris Nyckelfärdigt H40:

**1 890 000:-**



# Ett bekvämt badrum med harmonisk belysning

Yteffektivt badrum klätt i microcement med golvvärme och spot.



SPECIFIKATION BADRUM

## TOALETT

Porslin, Gustavsberg (kan justeras beroende på vattenlösning)

## DUSCH

Tapwell EVM168-160+ZSAL300 Krom+ skiljevägg i microcement

## TVÄTTSTÄLL

Kattevik, Vit porslin IKEA

## BÄNKSKIVA

40 cm djup skiva i microcement+konsoler

## BLANDARE

Tapwell evo krom

## SPEGEL

H1200 x B1900

## VARMVATTENBEREDARE

Nibe eminent 120 R280 mr

## SNICKERIER

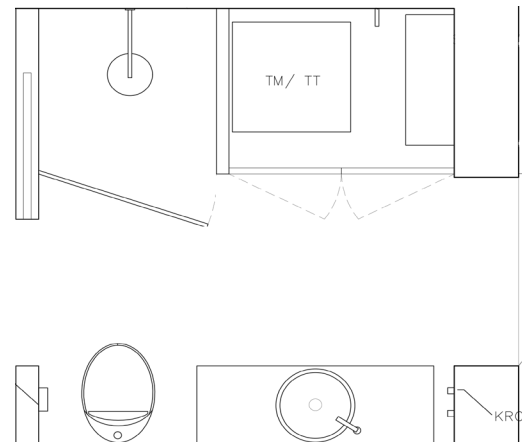
Skåpdörrar samt extra hyllplan under bänkskiva ingår ej

## TVÄTTMASKIN & TORK

Endast uttag för inkoppling  
- maskiner ingår ej

## DUSCHDÖRR GLAS

ingår ej men kan väljas som tillval





# Lev lätt med ett modernt kök

Enkelt och tåligt med rostfria material. Söker man en mjukare naturkänsla går det att uppgradera till träluckor i ljus ask och bänkskiva i granitkeramik.



## **BÄNKSKÅP**

Vita från IKEA

## **LUCKOR**

Rostfritt GREVSTA från IKEA

## **TÄCKSIDOR**

Rostfritt GREVSTA från IKEA

## **BÄNKSKIVA**

Laminat Siljan,  
aluminiummönstrad IKEA måttbeställd

## **HÄLL**

Induktionshäll Matmässig IKEA

## **HO**

Norrsjön 55x44 cm från IKEA

## **BLANDARE**

Tapwell EVO krom

## **STÄNKSKYDD**

Rostfri plåt

## **FLÄKT**

Kolfiler, Matälskare IKEA

## **KYL OCH FRYS**

Inbyggnad Kallnat och Genomfrysa  
eller Tinad i vinkelkök IKEA

## **DISKMASKIN**

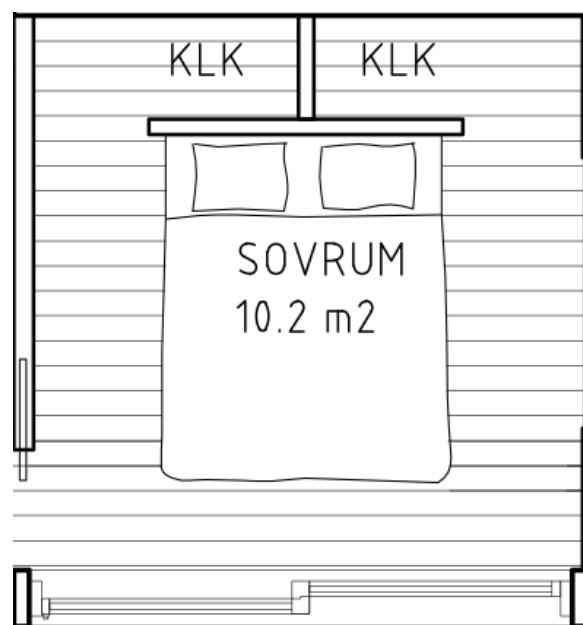
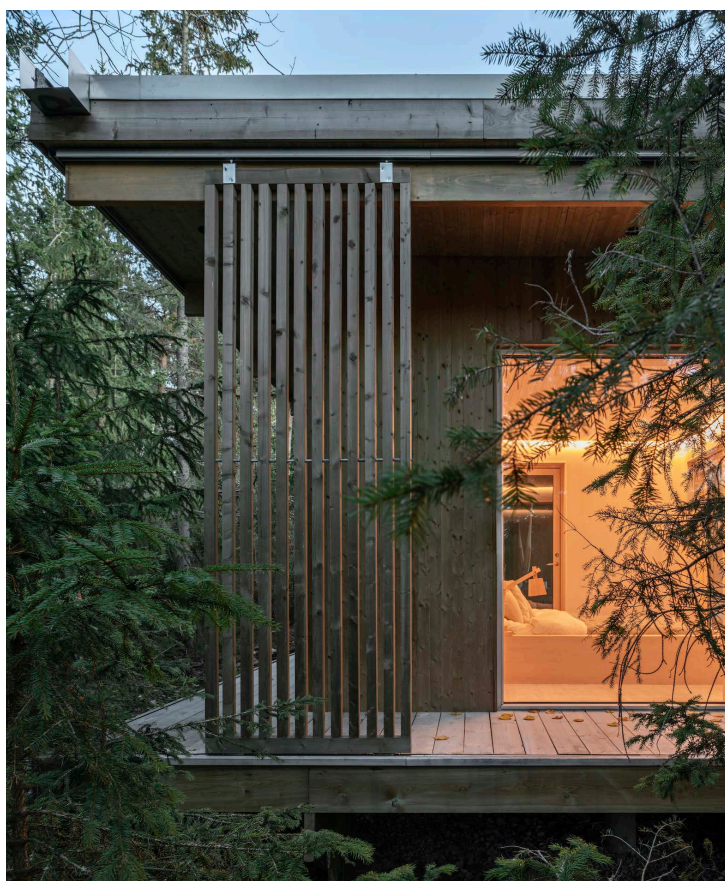
Rengöra inbyggnad IKEA

## **KÖKSÖ**

ingår ej

# Somna med panorama mot naturen

När dagen lider mot sitt slut ser du solljuset silas i skogen genom stora fönsterpartier. Här somnar du tillsammans med naturen.



De skjutbara och välisolerade 3-glas panoramafönsterna gör det möjligt att kliva rakt ut i naturen. Här kan du somna med vidöppna fönster mitt i den öppna naturen.





gimme shelter™

H30

LIVET ÄR I STÄNDIG FÖRÄNDRING  
- DÄRFÖR ÄR ÄVEN VÅRA HUS DET



# Tryggt, stressfritt och enkelt

Alla våra hus produceras i Sverige och har full garanti efter färdigställande och slutbesiktning i enlighet med köpeavtalet AA22 som baseras på Konsumentköplagen. Samtliga VVS och rörarbeten är utförda enligt gällande branschregler med utförandecertifikat. El och våtutrymmen är byggda enligt svensk standard och är certifierade.

## Patent & designskyddade hus

Samtliga gimme shelter hus har en patenterad arkitektur och design utfärdat av Patent- och registreringsverket, vilket garanterar dig som kund en unik arkitektur från gimme shelter.



### INGÅR

Detta ingår i våra hus.



Arkitekturitat hus i naturmaterial levererat i färdiga moduler.



Komplett behandling av ytskikt ute och inne.



Montering av modulerna på plats.



Massiva trägolv behandlade med hårdvaxolja.



Skjutglaspartier i massivt trä med hårdat isolerat 3 glas.



Integrerat kök.



Omgivande terrass i trä.



Vindskydd/rasterprofiler i trä och stål.



Takutsprång runt hela huset.



God vinterisolering.



Badrum med golvvärme, microcement.



Garantier enligt AA22 och Konsumentköplagen.

# Bolundaren med loft badrum och kök

H30 är vårt nya attefallshus på 30 kvadrat också kallat Bolundaren. Den kan köpas in som komplement till ert befintliga hus eller som fristående, enskilt hus. Planlösningen rymmer ett mindre badrum med toalett och dusch, ett kök för matlagning, en sovdal som kan användas som sovrumsrum eller vardagsrum. Det passar in i de flesta miljöer och är väldigt lättplacerat i vild natur. Det nya attefallshusets stora fönsterpartier bjuder in ljus, natur och skapar en fri och öppen miljö. Husen svävar över naturen på en öppen plintgrund. De stora soldäckspartierna som omsluter huset skapar en lugn plats för dig mellan natur och hem. Här kan du leva lika mycket ute som inne.



## SPECIFIKATION EXTERIÖR

### YTTERTAK

Svetsad ytpapp

### YTTERPANEL

Stående trä panel (21x70mm) Färg: järnvitriol

### YTTERBELYSNING

Spotlights i undertak över ytterdörrar

### EL UTTAG

2st ingår, utomhus

### FÖNSTER PLÅT, FOTPLÅT M.M

Zink

### TAKAVVATTNING

Utkastare zink (inbyggd i tak)

### FÖNSTER

3-glasfönster i trä

### SKÄRMVÄGGAR

## SPECIFIKATION INTERIÖR, DÖRRAR & UPPVÄRMNING/EL

### INNERVÄGG

9mm plywood fanér vitpigmenterad

### INNERTAK

Vitpigmenterad furupanel

### GOLV

Dalafroda vit hardpine

### STRÖMSTÄLLARE

Elko silver

### VÄGGUTTAG

Elko silver

### LAMPOR

Lampputtag tak

### INNEDÖRRAR

Skjutdörrar

### DÖRRAR

Glasdörrar 3-glas

### EL - INSTALLATION

Infälld el i vägg



# Belysning och Uppvärmning

Vår belysning är noggrant utvald för att passa både stilistiskt och belysningsmässigt. I vårt standardutbud ingår spotar i badrum samt vid entrén och badrumsdörr. I vårt standardutbud värms huset upp med radiatorer och golvvärme i badrummet men det går att välja till golvvärme i hela huset.



## SPECIFIKATION VÄGGUTTAG OCH UPPVÄRMNING

### HALL

1 st tvåvägsuttag

### VARDAGSRUM

2 st tvåvägsuttag

### KÖK

1 st tvåvägsuttag

### BADRUM

1 st tvåvägsuttag

### UPPVÄRMNING HALL, VARDAGSRUM

2 st Adax neo 1094x327

### UPPVÄRMNING BADRUM

Golvvärme

## SPECIFIKATION BELYSNING

### HALL

1 st lamputtag tak

### VARDAGSRUM

1 st lamputtag tak

### KÖK

2 st lamputtag tak

### BADRUM

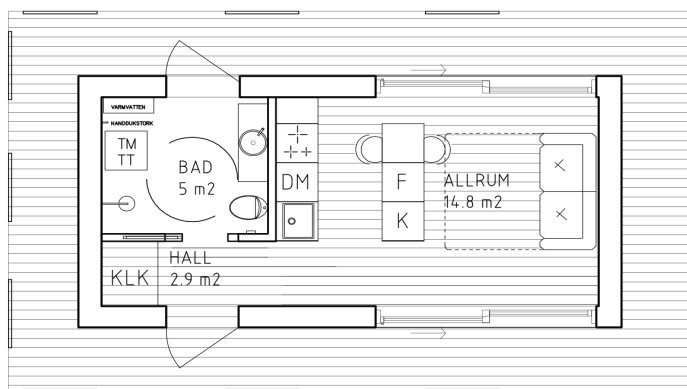
4 st spots Deeper IP44 1.0

### UTOMHUS

1 st spot i tak över entrédörr samt

1 st spot i tak över badrumsdörr

# Specifikationer H30



Yttermått inkl 1 m omgivande terrass: 9,75x 5,87

## GOLVKONSTRUKTION

- Vitpigmenterat furugolv
- 22mm golvspån
- Golvbjälklag CC 600 (Badrum CC 300)
- Lösullsisolering
- Trossbottenskiva oljehärdad

## YTTERVÄGG

- Ytterpanel, gran - järnvitriol
- Spikläkt
- Vindskydd
- Vertikal väggregel
- Lösullsisolering
- Ångbroms
- Horisontell Installationsregel
- 12 mm OBS
- 9mm plywood fanér

## TAKKONSTRUKTION

- Svetsad ytpapp
- Råspont
- Takbjälklag
- Lösullsisolering
- Ångbroms
- Vitpigmenterad furupanel

BYA (Ej altan):	30 kvm
BOA (Ej altan) :	22,9 kvm
Taklutning:	1,5 °
Byggnadshöjd:	3,5 meter

Pris DIY -Vädertätt H30:

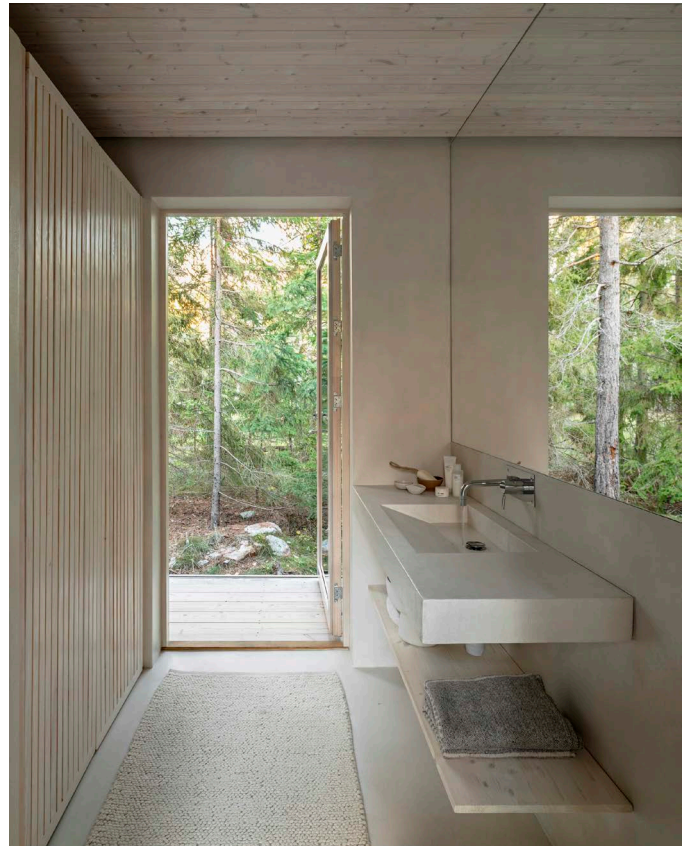
**975 000:-**

Pris Nyckelfärdigt H30:

**1 500 000:-**

# Ett bekvämt badrum med harmonisk belysning

Yteffektivt badrum klätt i microcement med golvvärme och spot.



## SPECIFIKATION BADRUM

### TOALETT

Porslin, Gustavsberg (kan justeras beroende på vattenlösning)

### DUSCH

Tapwell EVM168-160+ZSAL300 Krom+ skiljevägg i microcement

### TVÄTTSTÄLL

Kattevik, Vit porslin IKEA

### BÄNKSKIVA

40 cm djup skiva i microcement+konsoler

### BLANDARE

Tapwell evo krom

### SPEGEL

H1200 x B1900

### VARMVATTENBEREDARE

Nibe eminent 120 R280 mr

### SNICKERIER

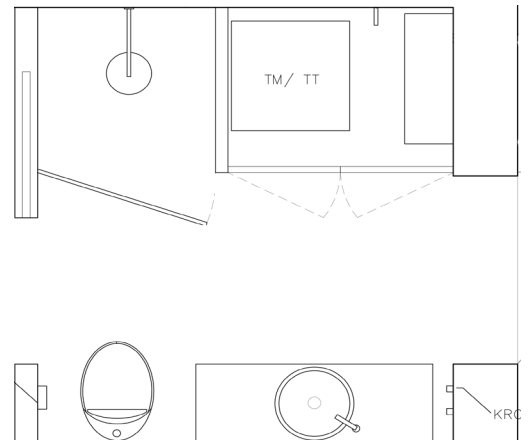
Skåpdörrar samt extra hyllplan under bänkskiva ingår ej

### TVÄTTMASKIN & TORK

Endast uttag för inkoppling - maskiner ingår ej

### DUSCHDÖRR GLAS

ingår ej men kan väljas som tillval





# Lev lätt med ett modernt kök

Enkelt och tåligt med rostfria material. Söker man en mjukare naturkänsla går det att uppgradera till träluckor i ljus ask och bänkskiva i granitkeramik.



## BÄNKSKÅP

Vita från IKEA

## LUCKOR

Rostfritt GREVSTA från IKEA

## TÄCKSIDOR

Rostfritt GREVSTA från IKEA

## BÄNKSKIVA

Laminat Siljan, aluminiummönstrad IKEA måttbeställd

## HÄLL

Induktionshäll Matmässig IKEA

## HO

Norrsjön 55x44 cm från IKEA

## BLANDARE

Tapwell EVO krom

## STÄNKSKYDD

Rostfri plåt

## FLÄKT

Kolfiler, Matälskare IKEA

## KYL OCH FRY

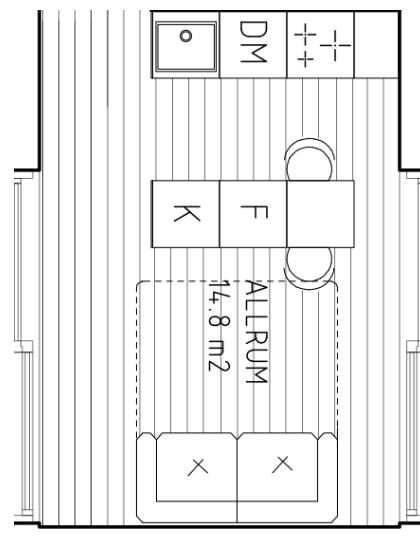
Inbyggd Kallnat och Genomfrysa eller Tinad i vinkelkök IKEA

## DISKMASKIN

Rengöra inbyggd IKEA

## KÖKSÖ

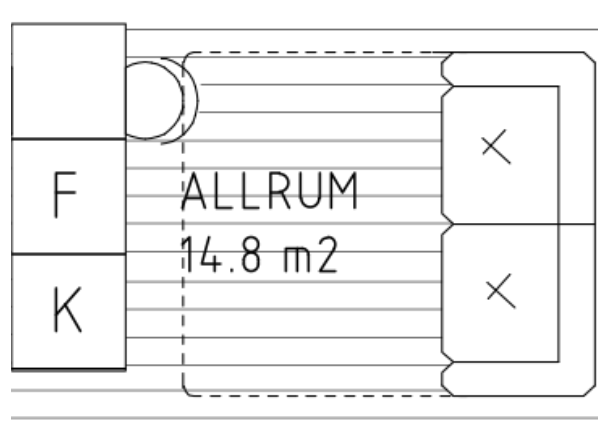
I vinkelkök ingår ej



# Somna med panorama mot naturen

När dagen lider mot sitt slut ser du solljuset silas i skogen genom stora fönsterpartier. Här somnar du tillsammans med naturen.

De skjutbara och välisolerade 3-glas panoramafönstren gör det möjligt att kliva rakt ut i naturen. Här kan du somna med vidöppna fönster mitt i den öppna naturen.







gimme shelter™

H15

LIVET ÄR I STÄNDIG FÖRÄNDRING  
- DÄRFÖR ÄR ÄVEN VÅRA HUS DET



# Tryggt, stressfritt och enkelt

Alla våra hus produceras i Sverige och har full garanti efter färdigställande och slutbesiktning i enlighet med köpeavtalet AA22 som baseras på Konsumentköplagen. Samtliga VVS och rörarbeten är utförda enligt gällande branschregler med utförandecertifikat. El och våtutrymmen är byggda enligt svensk standard och är certifierade.

## Patent & designskyddade hus

Samtliga gimme shelter hus har en patenterad arkitektur och design utfärdad av Patent- och registreringsverket, vilket garanterar dig som kund en unik arkitektur från gimme shelter.



### INGÅR

Detta ingår i våra hus.



Arkitektritad hus i naturmaterial levererat i färdiga moduler.



Komplett behandling av ytskikt ute och inne.



Montering av modulerna på plats.



Massiva trägolv behandlade med hårdvaxolja.



Skjutglaspartier i massivt trä med härdat isolerat 3 glas.



Vindskydd/rasterprofiler i trä och stål.



Omgivande terrass i trä.



God vinterisolering.



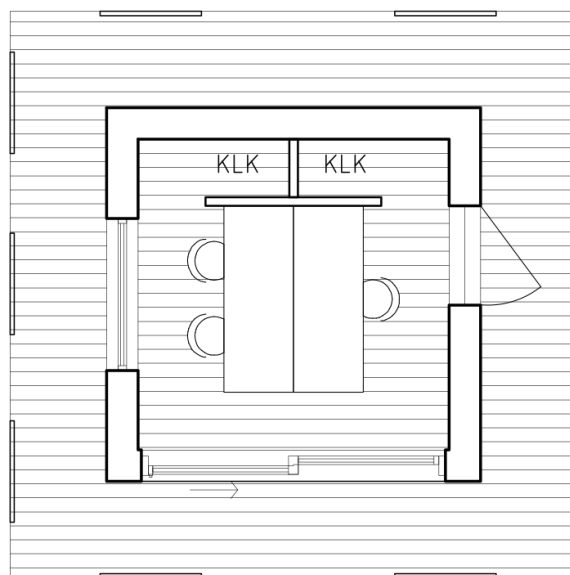
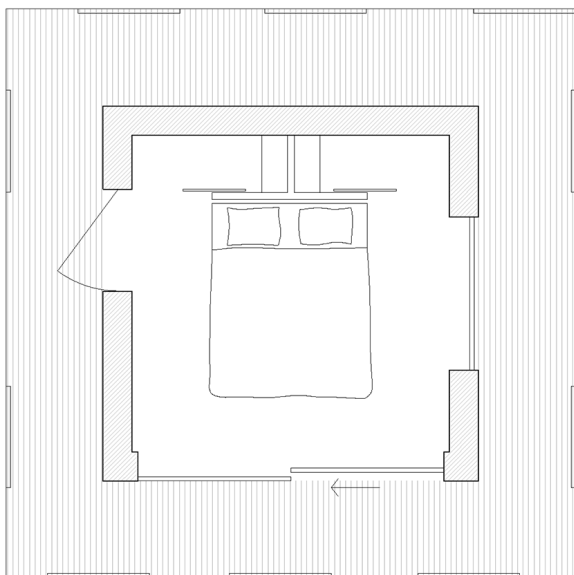
Takutsprång runt hela huset.



Garantier enligt AA22 och Konsumentköplagen.

# Specifikationer H15

GÄSTHUS KONTOR ATELJE YOGASTUDIO



Yttermått inkl 1 m omgivande terrass: 5,87m x 5,87 m

## GOLVKONSTRUKTION

- Vitpigmenterat furugolv
- 22mm golvspån
- Golvbjälklag CC 600 (Badrum CC 300)
- Lösullsisolering
- Trossbottenskiva oljehärdad

## YTTERVÄGG

- Ytterpanel, gran - järnvitriol
- Spikläkt
- Vindskydd
- Vertikal väggregel
- Lösullsisolering
- Ångbroms
- Horisontell Installationsregel
- 12 mm OBS
- 9mm plywood fanér

## TAKKONSTRUKTION

- Svetsad ytpapp
- Råspont
- Takbjälklag
- Lösullsisolering
- Ångbroms
- Vitpigmenterad furupanel

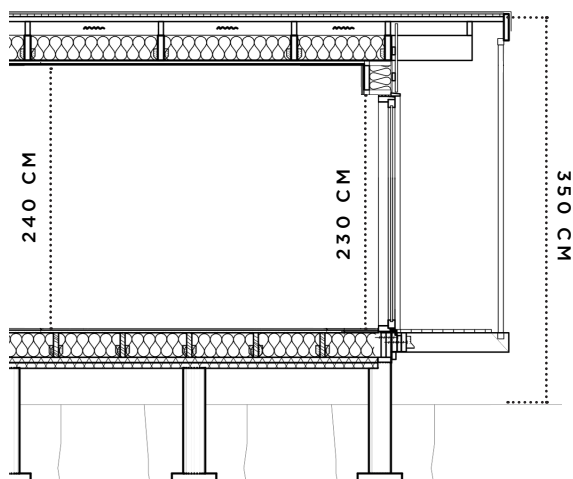
BYA (Ej altan): 15 kvm  
BOA (Ej altan): 10,4 kvm  
Taklutning: 1,5 °  
Byggnadshöjd: 3,5 meter

Pris DIY -Vädertätt H15:

**675 000:-**

Nyckelfärdigpris för hus H15:

**775 000:-**





gimme shelter™

H15 - SPA

LIVET ÄR I STÄNDIG FÖRÄNDRING  
- DÄRFÖR ÄR ÄVEN VÅRA HUS DET



# Tryggt, stressfritt och enkelt

Alla våra hus produceras i Sverige och har full garanti efter färdigställande och slutbesiktning i enlighet med köpeavtalet AA22 som baseras på Konsumentköplagen. Samtliga VVS och rörarbeten är utförda enligt gällande branschregler med utförandecertifikat. El och våtutrymmen är byggda enligt svensk standard och är certifierade.

## Patent & designskyddade hus

Samtliga gimme shelter hus har en patenterad arkitektur och design utfärdad av Patent- och registreringsverket, vilket garanterar dig som kund en unik arkitektur från gimme shelter.



### INGÅR

Detta ingår i våra hus.



Arkitektritad hus i naturmaterial levererat i färdiga moduler.



Komplett behandling av ytskikt ute och inne.



Montering av modulerna på plats.



Massiva trägolv behandlade med hårdvaxolja.



Skjutglaspartier i massivt trä med härdat isolerat 3 glas.



Vindskydd/rasterprofiler i trä och stål.



Omgivande terrass i trä.



God vinterisolering.

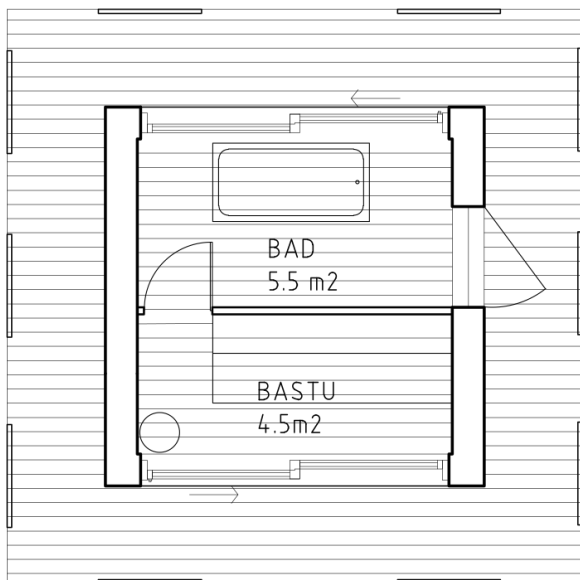


Takutsprång runt hela huset.



Garantier enligt AA22 och Konsumentköplagen.

# Specifikationer H15



S15 är ett spa på 15 kvadrat med bastu, bad och stora skjutbara fönster mot naturen. Här kan du sjunka ner i ett varmt omfamnade bad i öppen miljö. På vintern kan du springa ut i snön ångande varm från bastun. Vårt spa är lätt att placera i vild natur, det svävar över marken på en plintgrund och de stora soldäckspartierna som omger spat skapar en lugn plats för dig att gå barfota mellan natur och hem. Här får du rum för ro.

Yttermått inkl 1 m omgivande terrass: 5,87m x 5,87 m

## GOLVKONSTRUKTION

- Vitpigmenterat furugolv
- 22mm golvspån
- Golvbjälklag CC 600 (Badrum CC 300)
- Lösullsisolering
- Trossbottenskiva oljehärdad

## YTTERVÄGG

- Ytterpanel, gran - järnvitriol
- Spikläkt
- Vindskydd
- Vertikal väggregel
- Lösullsisolering
- Ångbroms
- Horisontell Installationsregel
- 12 mm OBS
- 9mm plywood fanér

## TAKKONSTRUKTION

- Svetsad ytpapp
- Råspont
- Takbjälklag
- Lösullsisolering
- Ångbroms
- Vitpigmenterad furupanel

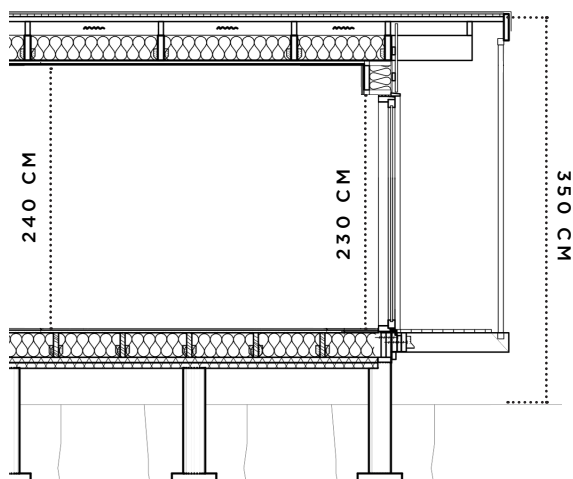
BYA (Ej altan):	15 kvm
BOA (Ej altan) :	10,4 kvm
Taklutning:	1,5 °
Byggnadshöjd:	3,5 meter

Pris DIY -Vädertätt S15:

**675 000:-**

Nyckelfärdigpris för hus S15:

**1 035 000:-**







gimme shelter™

U15 - UTEPLATS MED TAK

LIVET ÄR I STÄNDIG FÖRÄNDRING  
- DÄRFÖR ÄR ÄVEN VÅRA HUS DET



# Tryggt, stressfritt och enkelt

Alla våra hus produceras i Sverige och har full garanti efter färdigställande och slutbesiktning i enlighet med köpeavtalet AA22 som baseras på Konsumentköplagen. Samtliga VVS och rörarbeten är utförda enligt gällande branschregler med utförandecertifikat. El och våtutrymmen är byggda enligt svensk standard och är certifierade.

## Patent & designskyddade hus

Samtliga gimme shelter hus har en patenterad arkitektur och design utfärdad av Patent- och registreringsverket, vilket garanterar dig som kund en unik arkitektur från gimme shelter.



### INGÅR

Detta ingår i våra utemiljöer.



Arkitektritad hus i naturmaterial levererat i färdiga moduler.



Komplett behandling av ytskikt ute och inne.



Montering av modulerna på plats.



Vindskydd/rasterprofiler i trä och stål. (4 st)



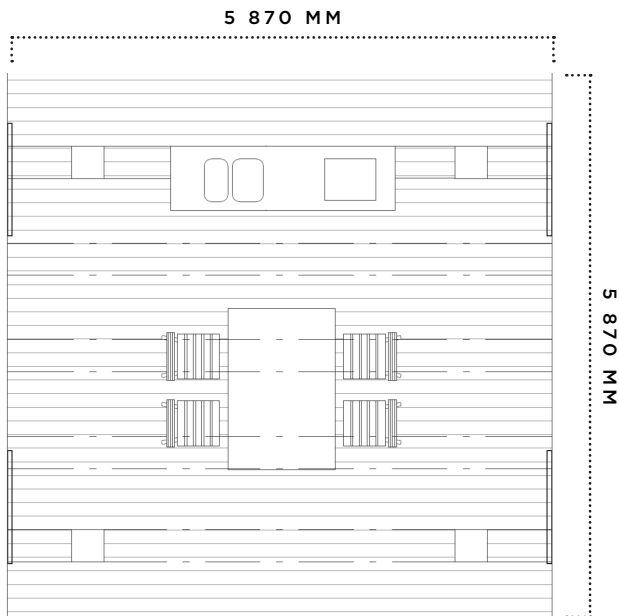
terrass i trä. organo wood



Garantier enligt AA22 och Konsumentköplagen.

\*ingår ej: grundläggning

# Specifikationer UT15



Vår modul för utemiljö med tätt tak är oftast bygglovsfri. På uteplatsen kan man sitta skyddad från vind och regn. Uteplatsen gör att huset förlängs utåt och väderskydden gör att vi kan sitta utomhus längre in på höst och tidig vår.

Designen är framtagen av oss arkitekter där den skandinaviska naturen möter den japanska snickarglädjen. Byggnaderna placeras tillsammans på ett terrassbjälklag upplyft från marken. Naturen blir på så sätt inte lika berörd och gräset, blåbärsbuskar och ris flyter fritt undertill.



4 st skjutbara skärmväggar med skenor på 2 sidor ingår

BYA: 34,5 kvm

Pris endast material för UT15: TAK

**180 000:-**

Nyckelfärdigt pris för UT15 TAK:

**325 000:-**



A photograph of a wooden pergola structure in a forest. A light-colored hammock is strung across the top. Two wicker chairs with wooden frames are positioned on a wooden deck under the pergola. The background is filled with tall, thin trees and dense green foliage. The lighting is soft, suggesting late afternoon or early morning.

gimme shelter™

UP15 - PERGOLA

LIVET ÄR I STÄNDIG FÖRÄNDRING  
- DÄRFÖR ÄR ÄVEN VÅRA HUS DET



# Tryggt, stressfritt och enkelt

Alla våra hus produceras i Sverige och har full garanti efter färdigställande och slutbesiktning i enlighet med köpeavtalet AA22 som baseras på Konsumentköplagen. Samtliga VVS och rörarbeten är utförda enligt gällande branschregler med utförandecertifikat. El och våtutrymmen är byggda enligt svensk standard och är certifierade.

## Patent & designskyddade hus

Samtliga gimme shelter hus har en patenterad arkitektur och design utfärdad av Patent- och registreringsverket, vilket garanterar dig som kund en unik arkitektur från gimme shelter.



### INGÅR

Detta ingår i våra hus.



Arkitektritad hus i naturmaterial levererat i färdiga moduler.



Komplett behandling av ytskikt ute och inne.



Montering av modulerna på plats.



Massiva trägolv behandlade med hårdvaxolja.



Skjutglaspartier i massivt trä med härdat isolerat 3 glas.



Vindskydd/rasterprofiler i trä och stål.



Omgivande terrass i trä.



God vinterisolering.

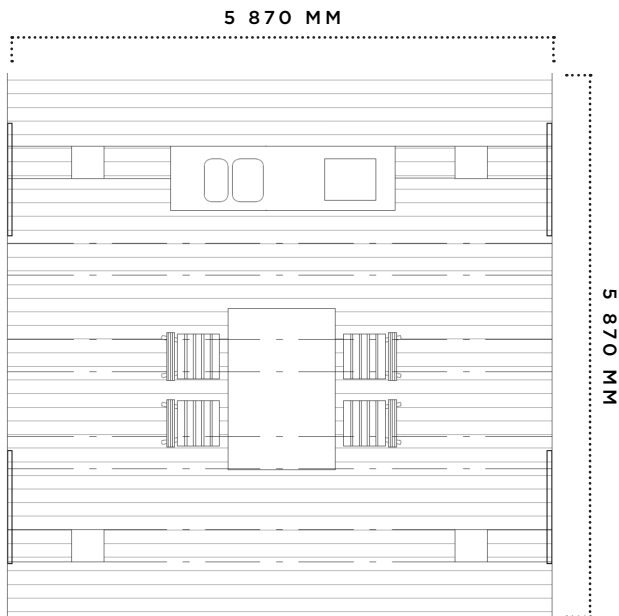


Takutspång runt hela huset.



Garantier enligt AA22 och Konsumentköplagen.

# Specifikationer UP15



Vår modul för utemiljö med pergola tak är oftast bygglovsfri. På uteplatsen kan man sitta skyddad från vind och regn. Uteplatsen gör att huset förlängs utåt och väderskydden gör att vi kan sitta utomhus längre in på höst och tidig vår. Om regnet kommer kan man spänna en vindduk bland takbalkarna för att få skydd.



4 st skjutbara skärmväggar med skenor på 2 sidor ingår

BYA: 34,5 kvm

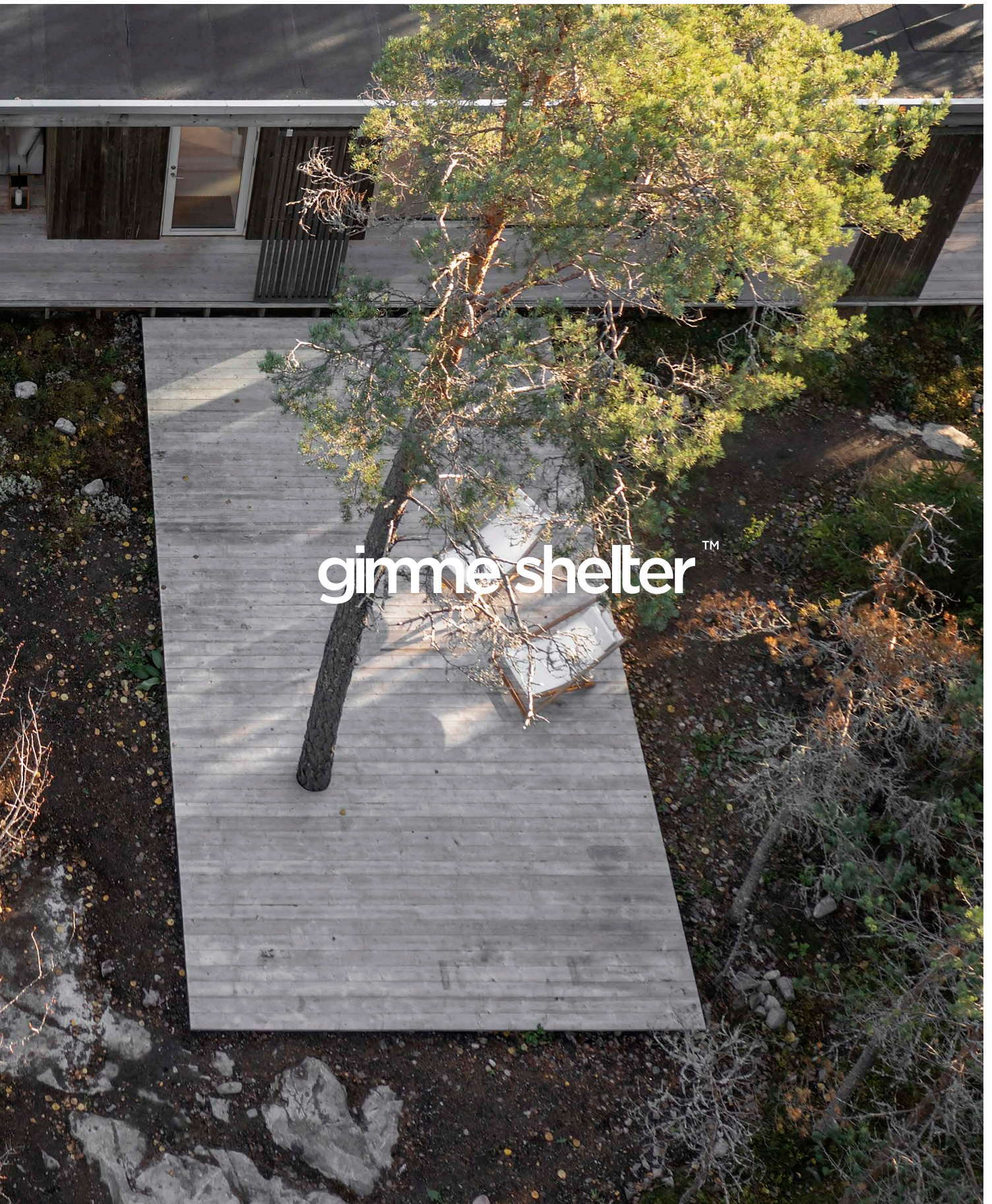
Pris endast material för UP15: PERGOLA

**150 000:-**

Nyckelfärdigtpris för UP15: PERGOLA

**230 000:-**





gimme shelter™

U15 - TERRASS

LIVET ÄR I STÄNDIG FÖRÄNDRING  
- DÄRFÖR ÄR ÄVEN VÅRA HUS DET



# Tryggt, stressfritt och enkelt

Alla våra hus produceras i Sverige och har full garanti efter färdigställande och slutbesiktning i enlighet med köpeavtalet AA22 som baseras på Konsumentköplagen. Samtliga VVS och rörarbeten är utförda enligt gällande branschregler med utförandecertifikat. El och våtutrymmen är byggda enligt svensk standard och är certifierade.

## Patent & designskyddade hus

Samtliga gimme shelter hus har en patenterad arkitektur och design utfärdad av Patent- och registreringsverket, vilket garanterar dig som kund en unik arkitektur från gimme shelter.

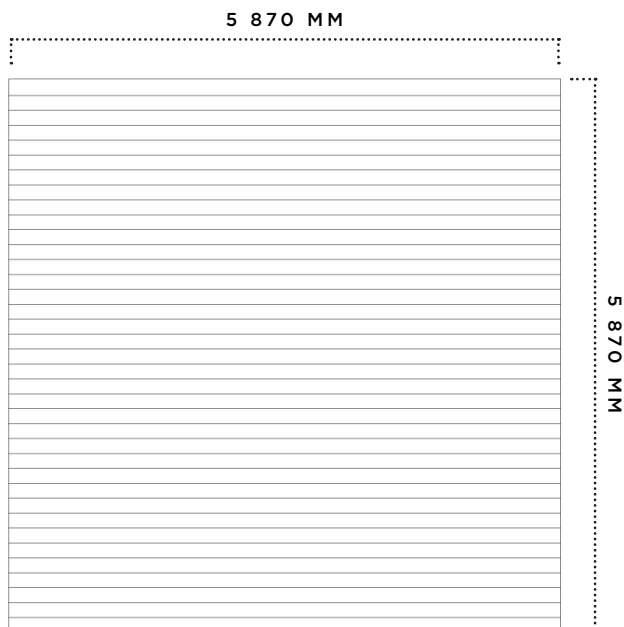


### INGÅR

Detta ingår i våra hus.

- |   |  |   |  |
|---|--|---|--|
|  | Arkitektritad hus i naturmaterial levererat i färdiga moduler. |  | Komplett behandling av ytskikt ute och inne. |
|  | Montering av modulerna på plats.                               |  | Massiva trägolv behandlade med hårdvaxolja.  |
|  | Skjutglaspartier i massivt trä med härdat isolerat 3 glas.     |  | Vindskydd/rasterprofiler i trä och stål.     |
|  | Omgivande terrass i trä.                                       |  | God vinterisolering.                         |
|  | Takutsprång runt hela huset.                                   |  | Garantier enligt AA22 och Konsumentköplagen. |

# Specifikationer U15



Vår modul för utemiljö med terrass är oftast bygglovsfri. Den är ett fint komplement om du vill spendera mer tid ute i det fria.

Designen är framtagen av oss arkitekter där den skandinaviska naturen möter den japanska snickarglädjen. Byggnaderna placeras tillsammans på ett terrassbjälklag upplyft från marken. Naturen blir på så sätt inte lika berörd och gräset, blåbärsbuskar och ris flyter fritt undertill.

Den skandinaviska naturen gör sig påmind i träet och det moderna i formen med stora fönsterpartier ner till golv.

BYA : 34,5 kvm

Pris endast material för U15: TERRASS

**125 000:-**

Nyckelfärdigtpris för U15:

**175 000:-**